

***ПАСПОРТ ХУТОРА ДУДКИ  
ТРЕНЁВСКОГО СЕЛЬСКОГО  
ПОСЕЛЕНИЯ МИЛЛЕРОВСКОГО  
РАЙОНА РОСТОВСКОЙ ОБЛАСТИ***



# СОДЕРЖАНИЕ

<b>Условные обозначения</b>	<b>3</b>
<b>1. Общая информация (характеристика)</b>	<b>4-9</b>
<b>2. Риски возникновения ЧС на транспорте</b>	<b>10-13</b>
2.1. Риски возникновения ЧС на объектах автомобильного транспорта	11
2.2. Риски возникновения ЧС на объектах железнодорожного транспорта	12
2.2. Риски возникновения ЧС на объектах воздушного транспорта	13
<b>3. Риски возникновения техногенных ЧС</b>	<b>14-19</b>
3.1. Риски возникновения аварии на системах ЖКХ	15-18
3.2. Риски возникновения аварии на гидродинамических объектах	19
<b>4. Риски на газо-нефтепроводах</b>	<b>20-21</b>
4.1. Риски ЧС на газо-нефтепроводах	21
<b>5. Риски возникновения пожаров</b>	<b>22-23</b>
5.1. Риски возникновения техногенных пожаров	23
<b>6. Риски возникновения ЧС природного характера</b>	<b>24-26</b>
6.1. Риски возникновения природных пожаров	25
6.2. Риски подтоплений (затоплений)	26
<b>7. Информационно-справочные материалы</b>	<b>27-32</b>
7.1 Информационно-справочные материалы по силам и средствам РСЧС	28
7.2. Информационно-справочные материалы по схемам организации связи	29
7.3 Схема управления при ЧС	30-31
7.4. Схема оповещения	32

# УСЛОВНЫЕ ОБОЗНАЧЕНИЯ

	- жилые дома;		- линии теплоснабжения;
	- промышленные (хозяйственные) объекты;		- зона возможного риска при аварии на газо-, нефтепроводе;
	- социально – значимые объекты;		- места пересечений с преградами (мосты, автодороги, ж/д, водные объекты, овраги и т.д);
	- 1-этажные дома (кирпич, бетон);		- критический уровень подтопления;
	- 2-этажные дома (кирпич, бетон);		- средний уровень подтопления;
	- 3-этажные и более дома (кирпич, бетон);		- максимальный уровень подтопления;
	- стационарный пост ДПС;		- газопровод;
	№12 150 - сельская больница (мед.пункт) с указанием номера и кол. коек;		- маршруты движения к водоемам для забора воды;
	- автотрассы федерального значения		- место забора воды;
	- зона ответственности ГИБДД;		- федеральная противопожарная служба МЧС России;
	- аварийно-опасные участки трассы;		- противопожарная служба субъектов;
	- вертолётная площадка;		- зона горения при наиболее неблагоприятном развитии обстановки, очаг пожара;
	- мост;		- детские дома;
	- котельные;		- дома престарелых;
	- очистное сооружение;		- Разбиение на кварталы;
	- линии водоснабжения;		- Разбиение на кварталы;
	- трансформаторные подстанции;		- колодец;
	- линии эл. снабжения 35 кВ;		
	- линии эл. снабжения 0,4 кВ;		
	1 $\frac{13}{1/750}$ А - маршруты эвакуации населения (1- номер маршрута, 13 – количество эвакуируемых домов, 1- колонн, 750 -)чел. А - автомобильный		
	- метеорологический пост;		
	- пункты временного размещения населения;		
	- газораспределительный пункт;		
	- линии газоснабжения;		

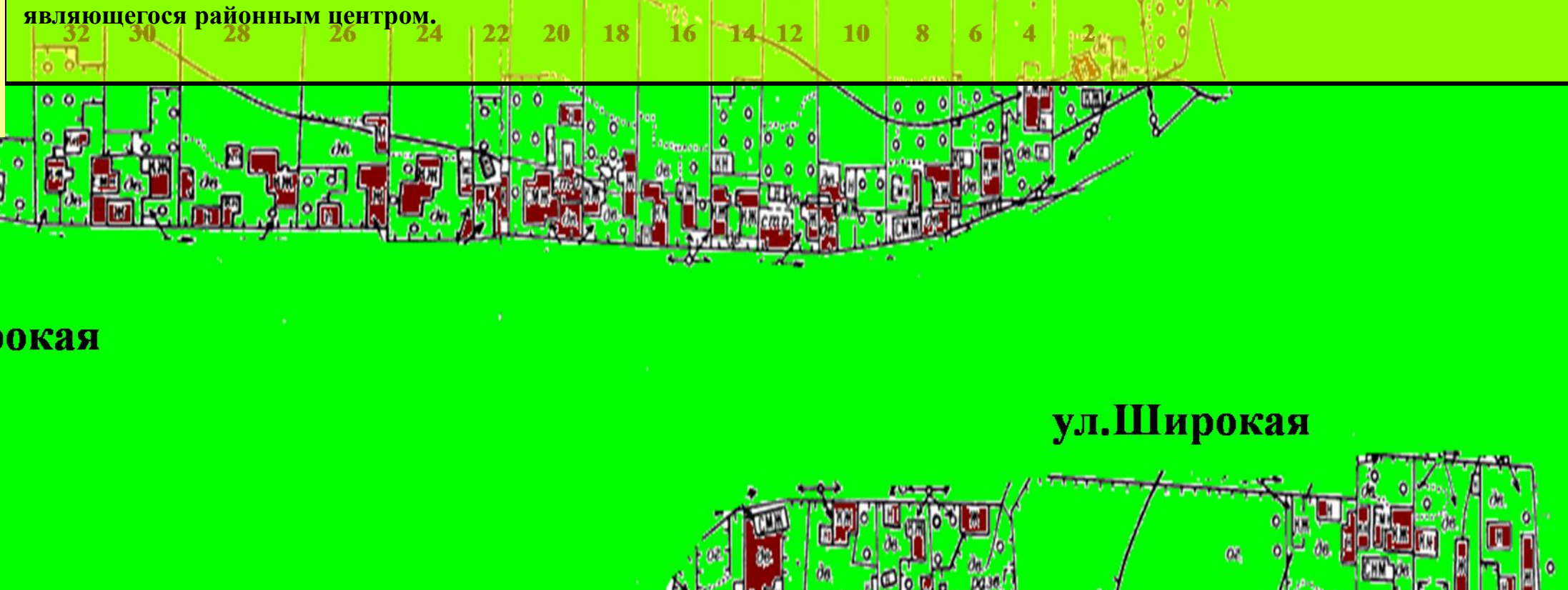
# ПАСПОРТ х.ДУДКИ ТРЕНЁВСКОГО СЕЛЬСКОГО ПОСЕЛЕНИЯ МИЛЛЕРОВСКОГО РАЙОНА РОСТОВСКОЙ ОБЛАСТИ



Сельское поселение	Площадь территории, кв.км	Население, чел./ в том числе детей	Плотность населения на 1 кв.км	Телефон дежурного	Официальный сайт поселения
х.Дудки Тренёвского с/п Миллеровского района РО	0,3	53/8	176	8(86385) 5-51-23	-

**Краткая характеристика населенного пункта: х.Дудки является населенным пунктом, входящим в состав Тренёвского сельского поселения. Находится в северо-западной части Миллеровского района на расстоянии 4 километров от г.Миллерово являющегося районным центром.**

Петренко Виталий Иванович  
Глава Тренёвского сельского поселения Миллеровского района Ростовской области и председатель КЧС и ПБ  
Тел. 8(86385)5-51-23  
Моб. 8-928-904-73-19



## Руководящий состав Тренёвского сельского поселения

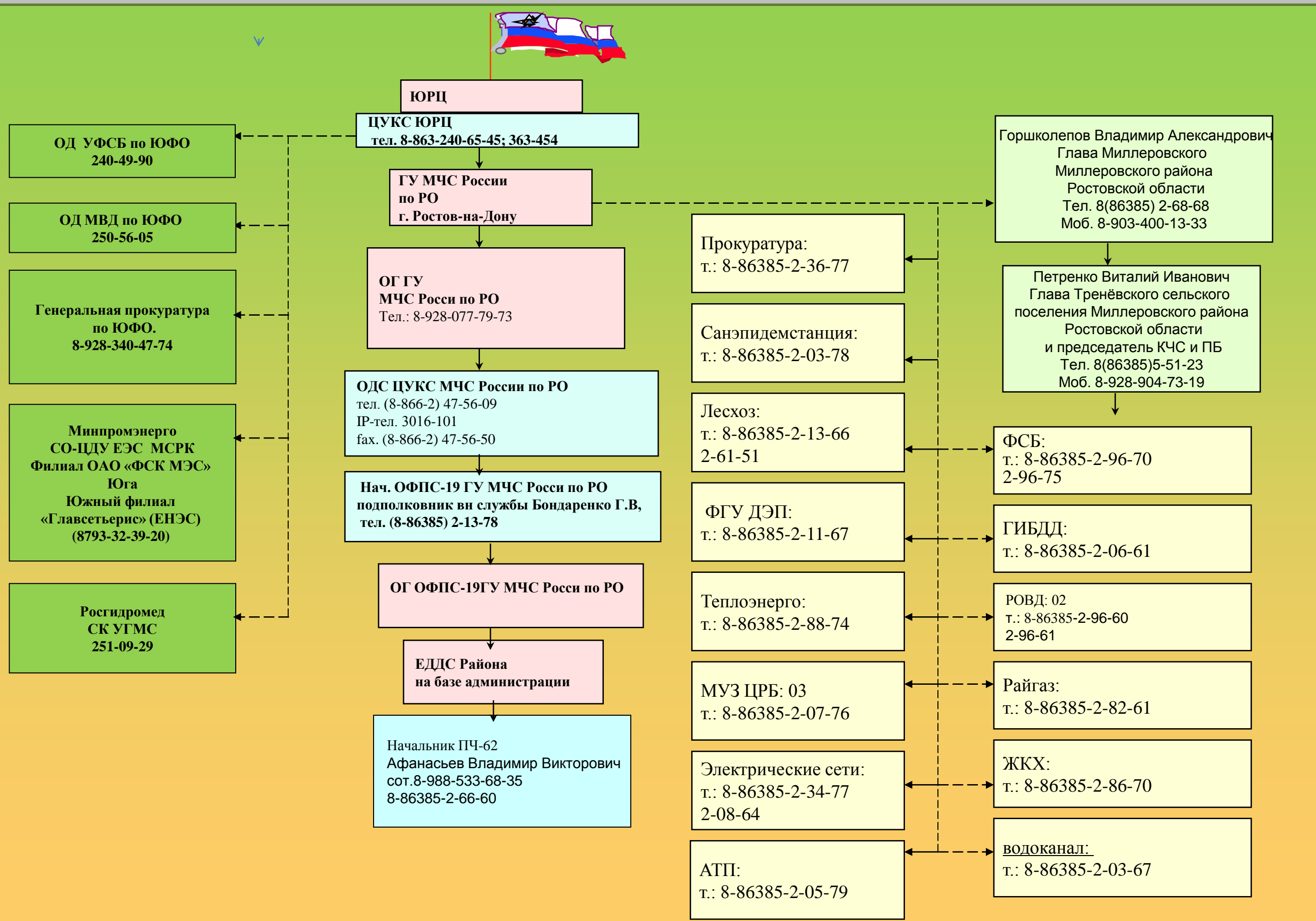
№ п.п.	Занимаемая должность	Фамилия, имя, отчество	Находится в должности	Образование	Обучение в области защиты населения и территории		
					Учебное заведение	Дата обучения	Подлежит обучению
1.	Глава Тренёвского сельского поселения	Петренко Виталий Иванович	С 2006 года	Высшее образование	РУМЦ ГО ЧС	2007 год	7 3 1

ПАСПОРТ х.ДУДКИ ТРЕНЁВСКОГО СЕЛЬСКОГО ПОСЕЛЕНИЯ МИЛЛЕРОВСКОГО  
РАЙОНА РОСТОВСКОЙ ОБЛАСТИ

ИНФОРМАЦИЯ ПО ОБЪЕКТАМ СОЦИАЛЬНОГО И КУЛЬТУРНОГО ЗНАЧЕНИЯ

№ п/п	Объекты социального и культурного назначения	Количество человек		Ф.И.О руководителя	Адрес и телефон
		в дневном режиме	Круглосуточно		
-	=	-	-	-	=
<b>Социально-значимые объекты на территории населенного пункта отсутствуют</b>					
-	=	-	-	-	=
-	=	-	-	-	-
-	=	-	-	-	-

# СХЕМА ОРГАНИЗАЦИИ УПРАВЛЕНИЯ И ВЗАИМОДЕЙСТВИЯ ПРИ ЧС



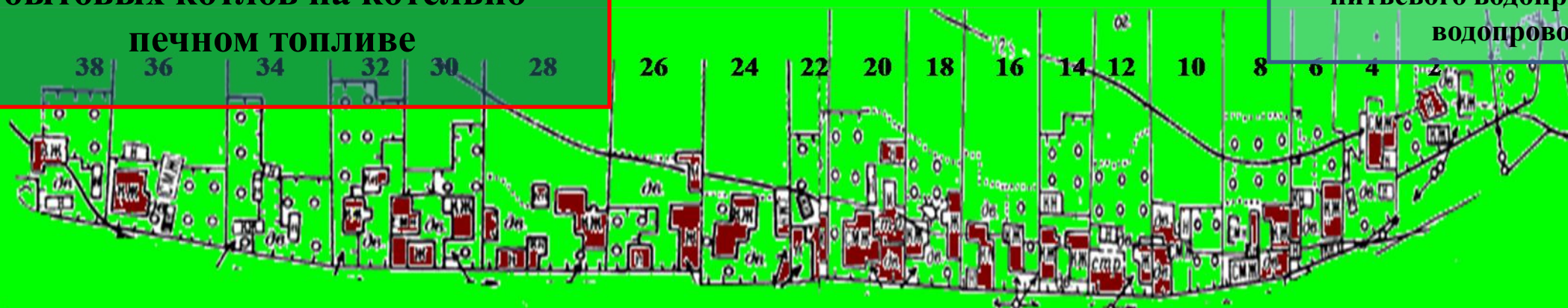


# ПАСПОРТ х.ДУДКИ ТРЕНЁВСКОГО СЕЛЬСКОГО ПОСЕЛЕНИЯ МИЛЛЕРОВСКОГО РАЙОНА РОСТОВСКОЙ ОБЛАСТИ

## ОБЩАЯ ИНФОРМАЦИЯ

Отопление населения осуществляется с использованием бытовых котлов на котельно-печном топливе

Водоснабжение населения осуществляется с использованием колодцев и хозяйственно-питьевого водопровода подключенного к водопроводу в х.Терновой



ул.Широкая



Общая характеристика населенного пункта:

- количество проживающего населения – 53 чел.
- количество домов – 20 (нежилых домов 0);
- социально – значимых объектов – 0;
- котельных – 0 (используется для отопления СЗО);

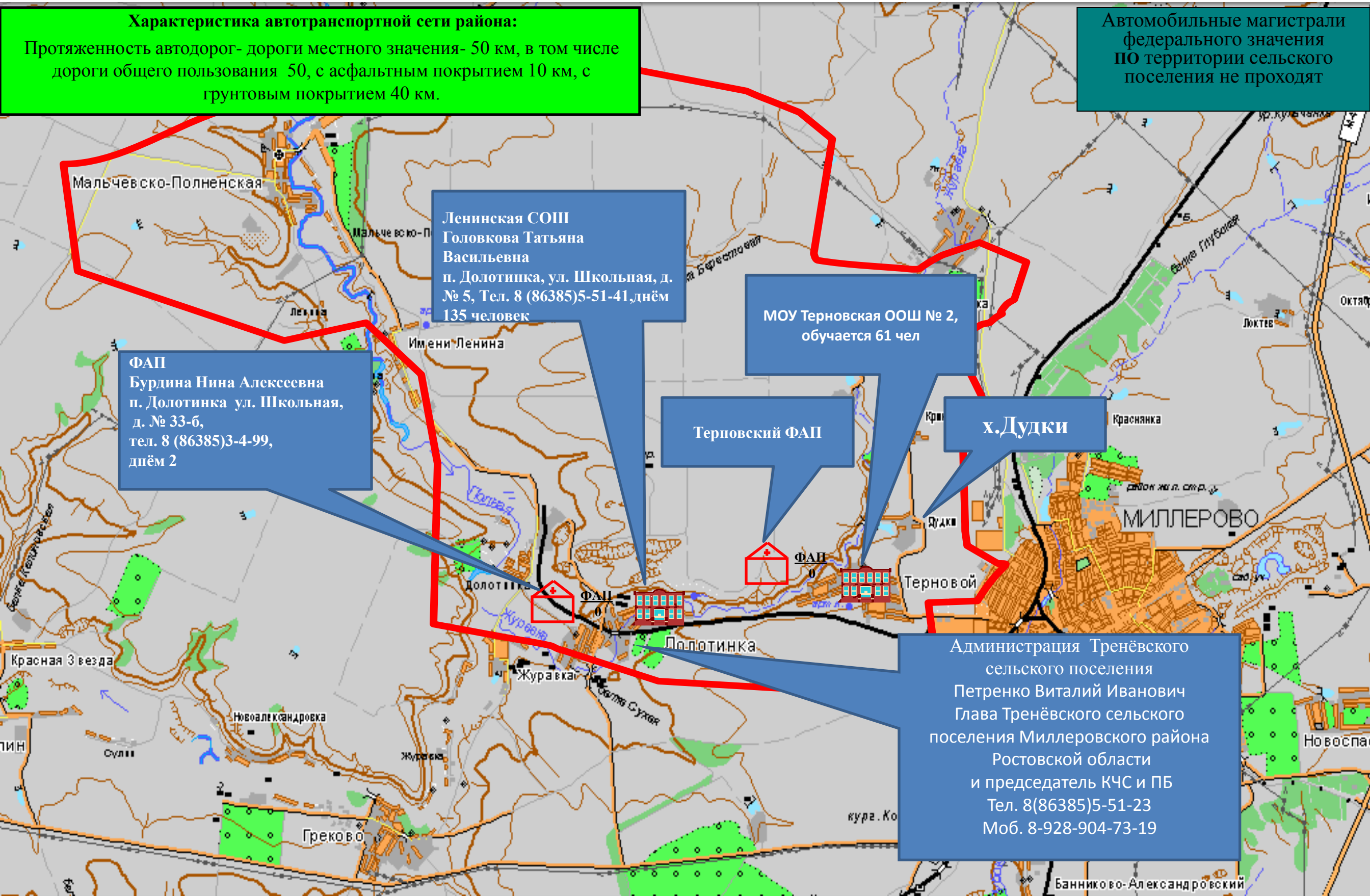
# ПАСПОРТ х.ДУДКИ ТРЕНЁВСКОГО СЕЛЬСКОГО ПОСЕЛЕНИЯ МИЛЛЕРОВСКОГО РАЙОНА РОСТОВСКОЙ ОБЛАСТИ

ОБЗОРНАЯ КАРТА НАИБОЛЕЕ ЗНАЧИМЫХ ОБЪЕКТОВ, ПРИЛЕГАЮЩИХ х.КРИНИЧКИ В ГРАНИЦАХ РАЙОНА

## Характеристика автотранспортной сети района:

Протяженность автодорог- дороги местного значения- 50 км, в том числе дороги общего пользования 50, с асфальтным покрытием 10 км, с грунтовым покрытием 40 км.

Автомобильные магистрали федерального значения ПО территории сельского поселения не проходят



Ленинская СОШ  
Головкова Татьяна  
Васильевна  
п. Долотинка, ул. Школьная, д.  
№ 5, Тел. 8 (86385)5-51-41,днём  
135 человек

МОУ Терновская ООШ № 2,  
обучается 61 чел

ФАП  
Бурдина Нина Алексеевна  
п. Долотинка ул. Школьная,  
д. № 33-б,  
тел. 8 (86385)3-4-99,  
днём 2

Терновский ФАП

х.Дудки

Администрация Тренёвского  
сельского поселения  
Петренко Виталий Иванович  
Глава Тренёвского сельского  
поселения Миллеровского района  
Ростовской области  
и председатель КЧС и ПБ  
Тел. 8(86385)5-51-23  
Моб. 8-928-904-73-19



# ПАСПОРТ х.ДУДКИ ТРЕНЁВСКОГО СЕЛЬСКОГО ПОСЕЛЕНИЯ МИЛЛЕРОВСКОГО РАЙОНА РОСТОВСКОЙ ОБЛАСТИ

## СВЕДЕНИЯ О СРЕДСТВАХ МАССОВОЙ ИНФОРМАЦИИ

### СОТОВЫЕ ОПЕРАТОРЫ

Наименование телеканала	Федеральный
BEELINE	+
MEGAFON	+
MTC	+

### ТЕЛЕВИДЕНИЕ

Наименование телеканала	Федеральный	Региональный	Местный
ОРТ	+	+	+
РОССИЯ-1	+	+	+
НТВ	+	-	-

### РАДИОВЕЩАНИЕ

Наименование радиостанции	Федеральное	Региональное	Местное
МАЯК	-	+	-
Ретро FM	-	-	-
Европа +	-	-	-
Русское Радио	-	-	-

### ИНТЕРНЕТ

Наименование	Наличие
Выделенная линия	-
Через оператора сотовой связи	-
Общественные пункты доступа в интернет	-

ул.Широкая

Общая характеристика населенного пункта:

- количество проживающего населения – 53 чел.
- количество домов – 20( нежилых домов 0 );
- социально – значимых объектов – 0 ;
- котельных – 0 (используется для отопления СЗО) ;

Печатные СМИ отсутствуют



***РИСКИ ВОЗНИКНОВЕНИЯ ЧС  
НА ТРАНСПОРТЕ***



# ПАСПОРТ х.ДУДКИ ТРЕНЁВСКОГО СЕЛЬСКОГО ПОСЕЛЕНИЯ МИЛЛЕРОВСКОГО РАЙОНА РОСТОВСКОЙ ОБЛАСТИ

## РИСКИ ВОЗНИКНОВЕНИЯ ЧС НА АВТОМОБИЛЬНОМ ТРАНСПОРТЕ

Статистика					Оценка риска возникновения ЧС
2006	2007	2008	2009	2010	
Зафиксировано-0 ДТП. Пострадавших – 0чел. Погибших- 0 чел. Спасенных-0чел. ЧС-0	Зафиксировано-0 ДТП. Пострадавших – 0 чел. Погибших-0 чел. Спасенных- 0 чел. ЧС-0	Зафиксировано- 0 ДТП. Пострадавших – 0 чел. Погибших-0 чел. Спасенных-0 чел. ЧС-0	Зафиксировано-0 ДТП. Пострадавших – 0 чел. Погибших-0 чел. Спасенных-0чел. ЧС-0	Зафиксировано-0 ДТП. Пострадавших – 0 чел. Погибших-0 чел. Спасенных-0 чел. ЧС-0	Исходя из частоты в возникновения ДТП, следует, что ДТП маловероятно.

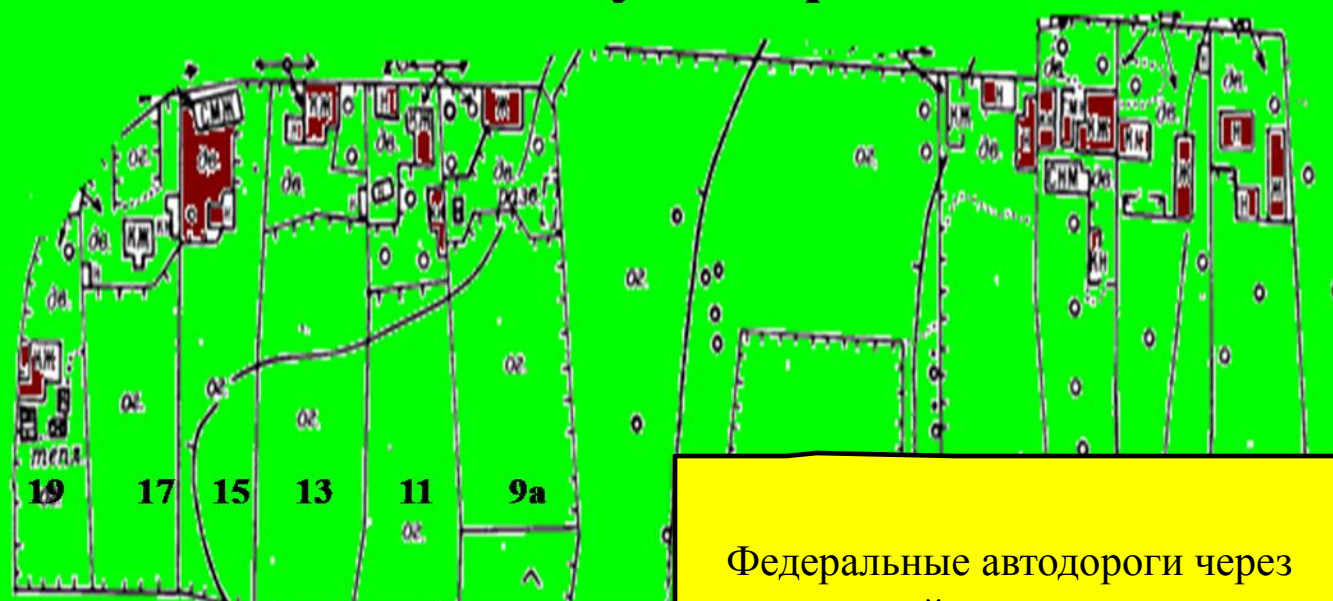
Аварийно-опасные участки на территории х.Дудки Тренёвского сельского поселения отсутствуют.



Автотранспортная сеть территории развита удовлетворительно и состоит из дорог с грунтовым покрытием круглогодичного использования. Протяженность автодороги местного значения- 3 км, в том числе дороги общего пользования - 3 км, с грунтовым покрытием - 3 км.

**ул. Широкая**

**ул. Широкая**



Общая характеристика населенного пункта:

- количество проживающего населения – 53 чел.
- количество домов – 20( нежилых домов 0 );
- социально – значимых объектов – 0 ;
- котельных – 0 (используется для отопления СЗО) ;

Федеральные автодороги через населенный пункт не проходят

**РИСКИ ВОЗНИКНОВЕНИЯ ЧС НА  
ЖЕЛЕЗНОДОРОЖНОМ ТРАНСПОРТЕ ОТСУТСТВУЮТ  
В СВЯЗИ С ОТСУТСТВИЕМ НА ТЕРРИТОРИИ  
НАСЕЛЕННОГО ПУНКТА ЖЕЛЕЗНЫХ ДОРОГ**

ул.Широкая

ул.Широкая



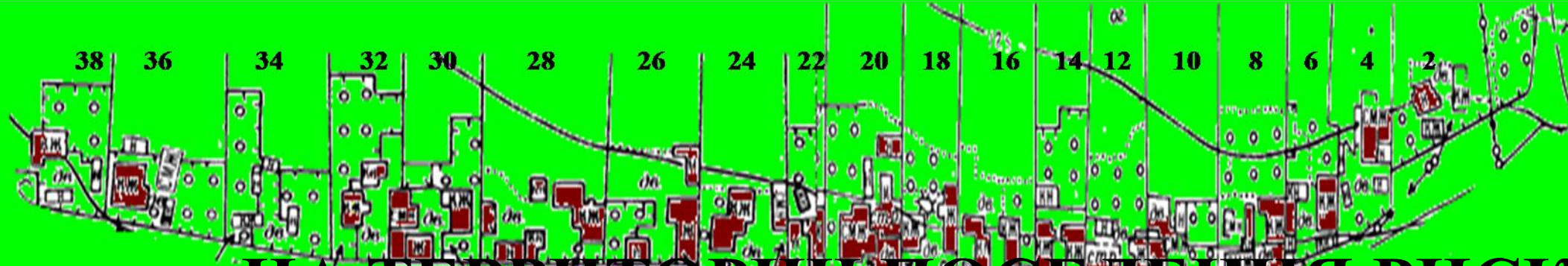
Общая характеристика населенного пункта:

- количество проживающего населения – 53 чел.
- количество домов – 20( жилых домов 0 );
- социально – значимых объектов – 0 ;
- котельных – 0 (используется для отопления СЗО) ;

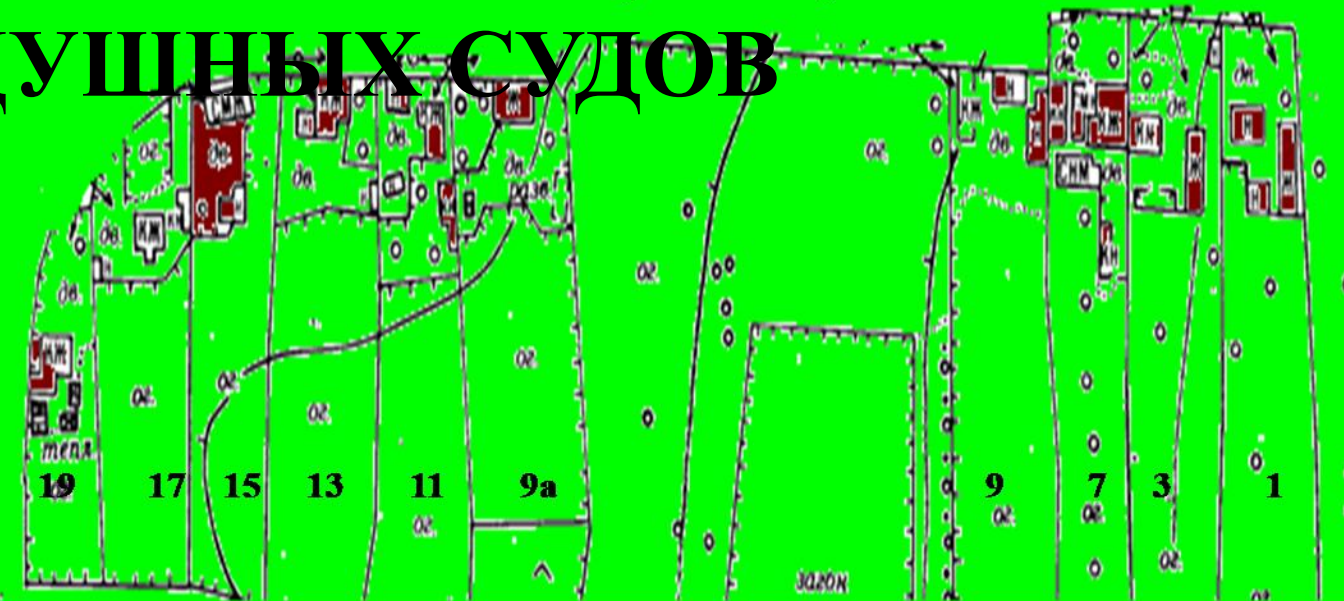


# ПАСПОРТ х.ДУДКИ ТРЕНЁВСКОГО СЕЛЬСКОГО ПОСЕЛЕНИЯ МИЛЛЕРОВСКОГО РАЙОНА РОСТОВСКОЙ ОБЛАСТИ

РИСКИ ВОЗНИКНОВЕНИЯ ЧС НА ОБЪЕКТАХ ВОЗДУШНОГО ТРАНСПОРТА



**НА ТЕРРИТОРИИ ПОСЕЛЕНИЯ РИСКИ ВОЗНИКНОВЕНИЯ ЧС НА ОБЪЕКТАХ ВОЗДУШНОГО ТРАНСПОРТА СВЯЗАНЫ С ВОЗМОЖНОСТЬЮ ПАДЕНИЯ ВОЗДУШНЫХ СУДОВ**



Общая характеристика населенного пункта:

- количество проживающего населения – 53 чел.
- количество домов – 20 (нежилых домов - 0);
- социально – значимых объектов – 0;
- котельных – 0 (используется для отопления СЗО);



**РИСКИ ВОЗНИКНОВЕНИЯ  
ТЕХНОГЕННЫХ ЧС**



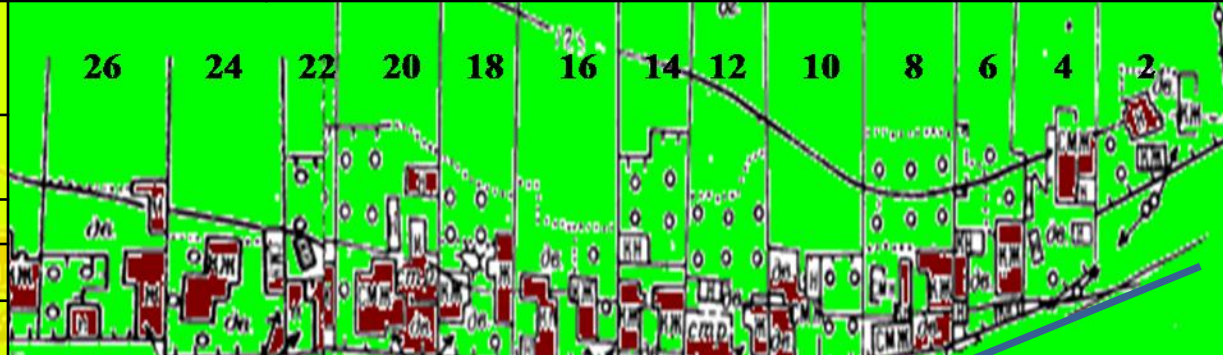
# ПАСПОРТ х.ДУДКИ ТРЕНЁВСКОГО СЕЛЬСКОГО ПОСЕЛЕНИЯ МИЛЛЕРОВСКОГО РАЙОНА РОСТОВСКОЙ ОБЛАСТИ

## РИСКИ ВОЗНИКНОВЕНИЯ ЧС НА СИСТЕМАХ ЖКХ (водоснабжение)

Статистика					Оценка риска возникновения ЧС
2006	2007	2008	2009	2010	
Аварий на системах водоснабжения не зафиксировано	Аварий на системах водоснабжения не зафиксировано	Аварий на системах водоснабжения не зафиксировано	Аварий на системах водоснабжения не зафиксировано	Аварий на системах водоснабжения не зафиксировано	Сохраняется вероятность возникновения аварийных ситуаций на системах теплоснабжения в связи с износом основных производственных фондов.

### Силы и средства, привлекаемые к ликвидации последствий ЧС

Формирования и подразделения	Л/состав, чел.	Техника, ед.
АСФ	3	1
ПЧ-62 19 ОФПС	3	1
МУП «Водоканал»	3	1



### Сведения по объектам ЖКХ населенного пункта

Наименование объекта	Количество
Котельные (шт.)	0
Тепловые пункты (шт.)	0
Водозаборы (шт.)	0
Очистные сооружения	0
Водонапорные башни	0
Колодец	1

**ул. Широкая**

Колодец  
дебет 10 куб.м.

Характеристика  
трубопровода  
Диаметр – 50 мм  
Давление – 2 МПа

**ул. Широкая**

### Таблица вызовов

Наименование	Ф.И.О. Должность руководителя	Телефон
ПЧ 62 19 ОФПС г.Миллерово	Афанасьев В.В.	8(86385)2-10-78 ЕДДС- 112
МУП «Водоканал»	Тараско А.И.	8(86385) 2-86-66 ЕДДС- 112
АСФ	Гаркушенко А.А.	8(86385)2-62-70 ЕДДС-112

### Общая характеристика населенного пункта:

- количество проживающего населения – 53 чел.
- количество домов – 20( жилых домов 0 );
- социально – значимых объектов – 0 ;
- котельных – 0 (используется для отопления СЗО) ;



# ПАСПОРТ х.ДУДКИ ТРЕНЁВСКОГО СЕЛЬСКОГО ПОСЕЛЕНИЯ МИЛЛЕРОВСКОГО РАЙОНА РОСТОВСКОЙ ОБЛАСТИ

## РИСКИ ВОЗНИКНОВЕНИЯ ЧС НА СИСТЕМАХ ЖКХ (электроснабжение)

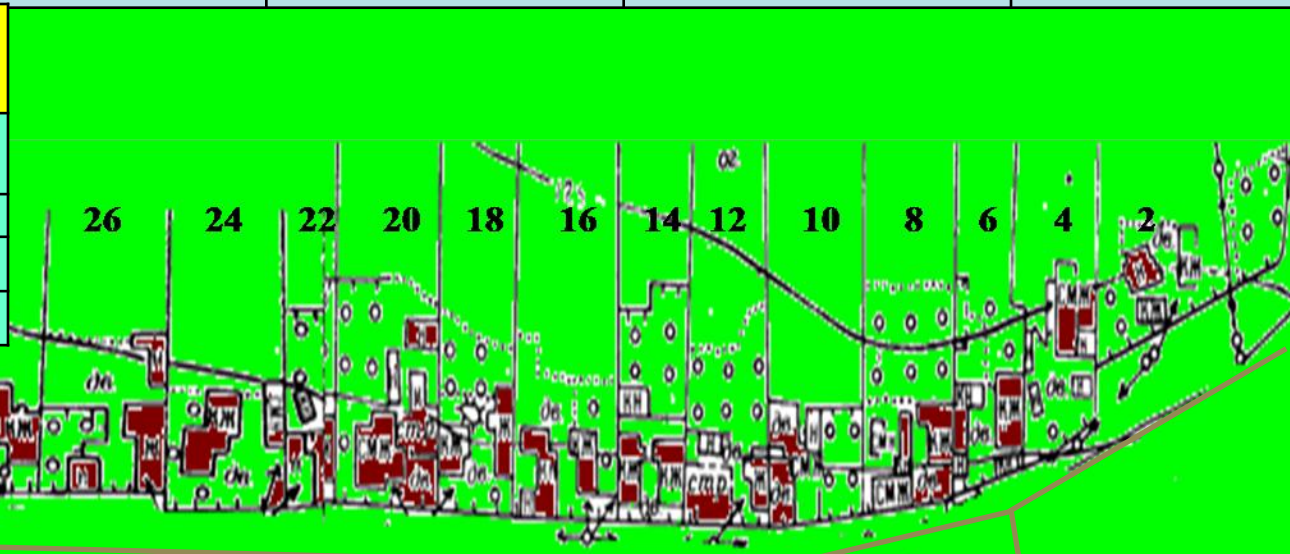
Статистика					Оценка риска возникновения ЧС
2006	2007	2008	2009	2010	
Аварий на эл.сетях не зафиксировано	Аварий на эл.сетях не зафиксировано	Аварий на эл.сетях не зафиксировано	Аварий на эл.сетях не зафиксировано	Аварий на эл.сетях не зафиксировано	Сохраняется вероятность возникновения аварийных ситуаций на эл.сетях в связи с износом основных производственных фондов.

### Силы и средства, привлекаемые к ликвидации последствий ЧС

Формирования и подразделения	Л/состав, чел.	Техника, ед.
АСФ	3	1
ПЧ-62 19 ОФПС	3	1
ПО СЭС филиала ОАО «МРСК Юга»	3	1

### Сведения по объектам ЖКХ городского поселения

Наименование объекта	Количество
КТП (шт.)	1
Дизельные электростанции (шт.)	0



ул. Широкая

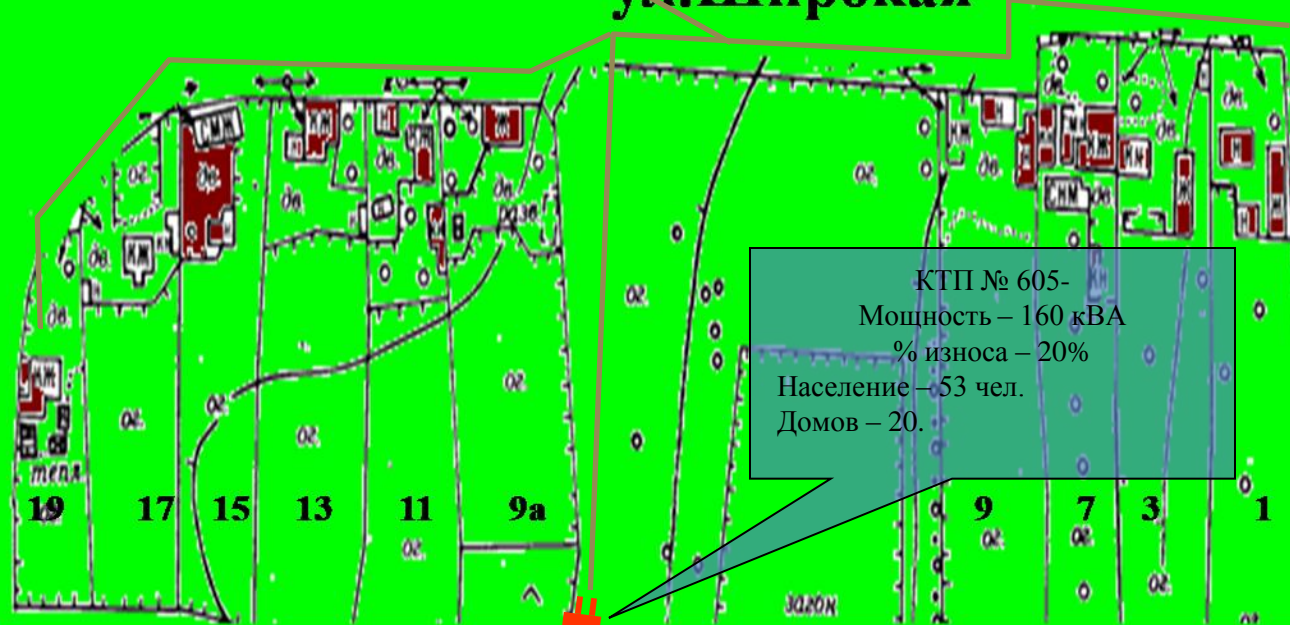
ул. Широкая

### Таблица вызовов

Наименование	Ф.И.О. Должность руководителя	Телефон
ПЧ 62 19 ОФПС г.Миллерово	Афанасьев В.В.	8(86385)2-10-78 ЕДДС- 112
ПО СЭС филиала ОАО «МРСК Юга»	Зоренко И.Я.	8(86385)2-08-69 ЕДДС- 112

### Общая характеристика населенного пункта:

- количество проживающего населения – 53 чел.
- количество домов – 20 (нежилых домов 0);
- социально – значимых объектов – 0;
- котельных – 0 (используется для отопления СЗО);

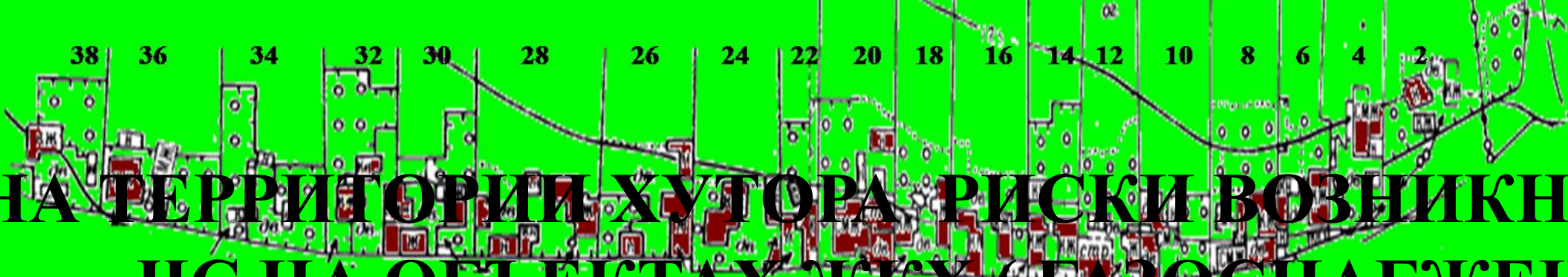


КТП № 605-  
Мощность – 160 кВА  
% износа – 20%  
Население – 53 чел.  
Домов – 20.



# ПАСПОРТ х.ДУДКИ ТРЕНЁВСКОГО СЕЛЬСКОГО ПОСЕЛЕНИЯ МИЛЛЕРОВСКОГО РАЙОНА РОСТОВСКОЙ ОБЛАСТИ

РИСКИ ВОЗНИКНОВЕНИЯ ЧС НА СИСТЕМАХ ЖКХ (газоснабжение)



**НА ТЕРРИТОРИИ ХУТОРА РИСКИ ВОЗНИКНОВЕНИЯ ЧС НА ОБЪЕКТАХ ЖКХ (ГАЗОСНАБЖЕНИЕ) ОТСУТСТВУЮТ ВВИДУ ОТСУТСТВИЯ ГАЗОПРОВОДА НА ТЕРРИТОРИИ НАСЕЛЕННОГО ПУНКТА**

ул. Дирризя  
ул. Ширкая

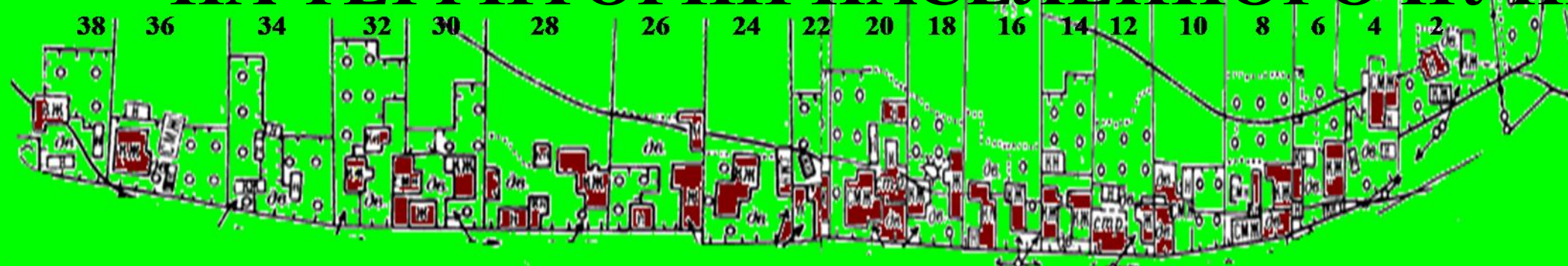


Общая характеристика населенного пункта:

- количество проживающего населения – 53 чел.
- количество домов – 20 (нежилых домов 0);
- социально – значимых объектов – 0;
- котельных – 0 (используется для отопления СЗО);



**НА ТЕРРИТОРИИ ХУТОРА РИСКИ ВОЗНИКНОВЕНИЯ ЧС НА ОБЪЕКТАХ ЖКХ (КОТЕЛЬНЫЕ) ОТСУТСТВУЮТ ВВИДУ ОТСУТСТВИЯ КОТЕЛЬНЫХ НА ТЕРРИТОРИИ НАСЕЛЕННОГО ПУНКТА**



ул. Широкая

ул. Широкая



Общая характеристика населенного пункта:

- количество проживающего населения – 53 чел.
- количество домов – 20( нежилых домов 0 );
- социально – значимых объектов – 0 ;
- котельных – 0 (используется для отопления СЗО) ;



# РИСКИ ВОЗНИКНОВЕНИЯ ЧС НА ГИДРОДИНАМИЧЕСКИХ ОБЪЕКТАХ ОТСУТСТВУЮТ В СВЯЗИ С ОТСУТСТВИЕМ ГЭС НА ТЕРРИТОРИИ НАСЕЛЕННОГО ПУНКТА



ул. Широкая

ул. Широкая



Общая характеристика населенного пункта:

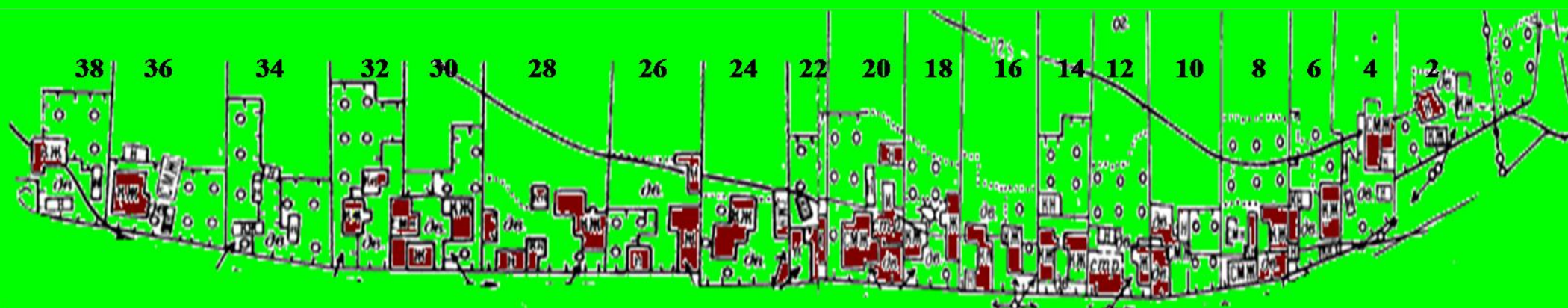
- количество проживающего населения – 53 чел.
- количество домов – 20 ( нежилых домов 0 );
- социально – значимых объектов – 0 ;
- котельных – 0 (используется для отопления СЗО) ;



***РИСКИ ВОЗНИКНОВЕНИЯ ЧС  
НА ГАЗО-, НЕФТЕПРОВОДАХ***



# РИСКИ ВОЗНИКНОВЕНИЯ ЧС НА ГАЗО-НЕФТЕПРОВОДЕ ОТСУТСТВУЮТ В СВЯЗИ С ЕГО ОТСУТСТВИЕМ НА ТЕРРИТОРИИ НАСЕЛЕННОГО ПУНКТА



ул.Широкая

ул.Широкая



Общая характеристика населенного пункта:

- количество проживающего населения – 53 чел.
- количество домов – 20 ( нежилых домов 0 );
- социально – значимых объектов – 0 ;
- котельных – 0 (используется для отопления СЗО) ;



Северо-западный РЦ  
Центральный РЦ  
Приволжско  
Дальневосточный РЦ  
Сибирский

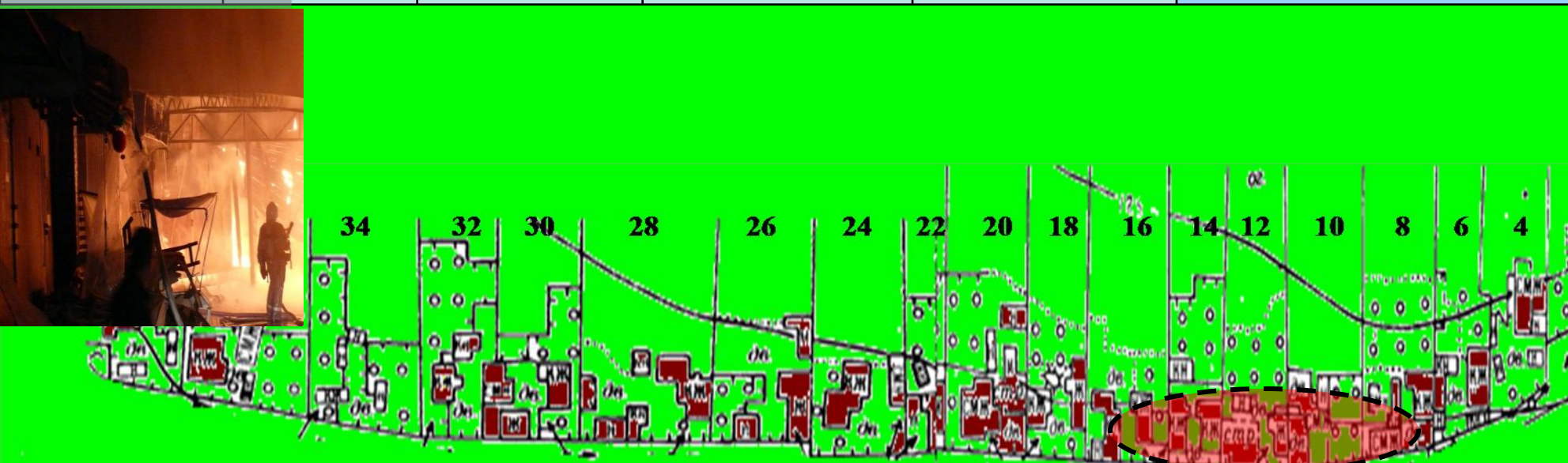
# ***РИСКИ ВОЗНИКНОВЕНИЯ ПОЖАРОВ***



# ПАСПОРТ х.ДУДКИ ТРЕНЁВСКОГО СЕЛЬСКОГО ПОСЕЛЕНИЯ МИЛЛЕРОВСКОГО РАЙОНА РОСТОВСКОЙ ОБЛАСТИ

## РИСКИ ВОЗНИКНОВЕНИЯ ЧС, СВЯЗАННЫХ С ТЕХНОГЕННЫМИ ПОЖАРАМИ (НЕ БЫТОВЫЕ)

Статистика					Оценка риска возникновения ЧС
2006	2007	2008	2009	2010	
0 пожаров, погибших 0 человек	0 пожар, погибших 0 человек	0 пожара, погибших 0 человек	0 пожаров, погибших 0 человек погибших	0 пожаров, погибших 0 человек погибших	На территории населенного пункта загорание маловероятно.



Характеристика зданий и сооружений	
- производственных	0
- складских	0
- общественных	0
- в т.ч. с массовым пребыванием людей	0
- жилых домов	20
из них	
- частных	20
- 1-3 этажных	20
- 4-9этажных	-
- V степени огнестойкости	-

**ул. Широкая**

Возможно загорание жилых частных домов. Причиной загорания может послужить замыкания электропроводки, а также взрыв газовых баллонов, расположенных в домах

**ул. Широкая**



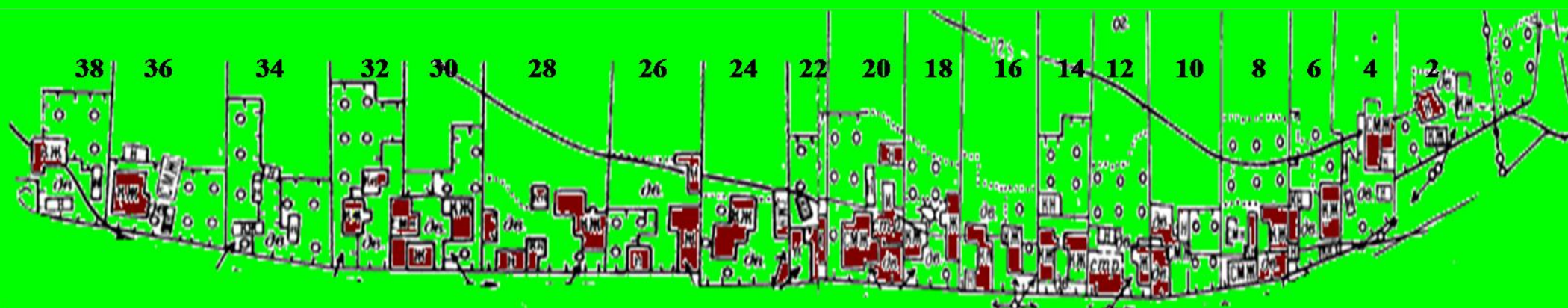
**Общая характеристика населенного пункта:**  
 - количество проживающего населения – 53 чел.  
 - количество домов – 20 (нежилых домов 0);  
 - социально – значимых объектов – 0;  
 - котельных – 0 (используется для отопления СЗО);



***РИСКИ ВОЗНИКНОВЕНИЯ ЧС  
ПРИРОДНОГО ХАРАКТЕРА***



# РИСКИ ВОЗНИКНОВЕНИЯ ЧС, СВЯЗАННЫХ С ПРИРОДНЫМИ ПОЖАРАМИ НЕ ПРОГНОЗИРУЮТСЯ В СВЯЗИ С ОТСУТСТВИЕМ ЛЕСНОГО ФОНДА НА ТЕРРИТОРИИ НАСЕЛЕННОГО ПУНКТА



ул.Широкая

ул.Широкая



Общая характеристика населенного пункта:

- количество проживающего населения – 53 чел.
- количество домов – 20 (нежилых домов 0);
- социально – значимых объектов – 0;
- котельных – 0 (используется для отопления СЗО);



# РИСКИ ВОЗНИКНОВЕНИЯ ЧС, СВЯЗАННЫХ С ПОДТОПЛЕНИЯМИ НЕ ПРОГНОЗИРУЮТСЯ В СВЯЗИ С ОТСУТСТВИЕМ РЕК, ПРУДОВ, ОЗЕР НА ТЕРРИТОРИИ НАСЕЛЕННОГО ПУНКТА



ул. Широкая

ул. Широкая



Общая характеристика населенного пункта:

- количество проживающего населения – 53 чел.
- количество домов – 20 (нежилых домов 0);
- социально – значимых объектов – 0;
- котельных – 0 (используется для отопления СЗО);





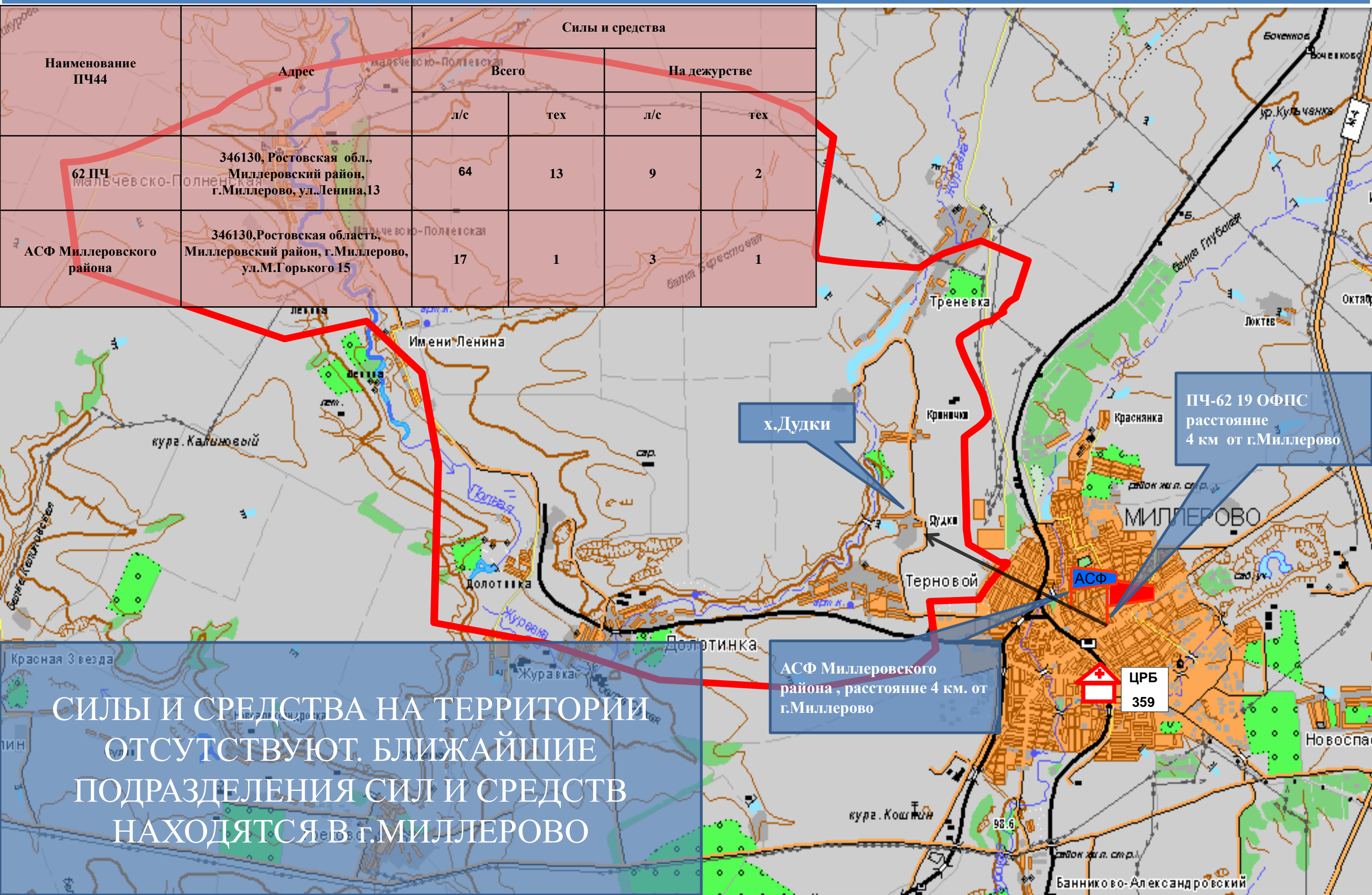
**ИНФОРМАЦИОННО-  
СПРАВОЧНЫЕ МАТЕРИАЛЫ**



# ПАСПОРТ х.ДУДКИ ТРЕНЁВСКОГО СЕЛЬСКОГО ПОСЕЛЕНИЯ МИЛЛЕРОВСКОГО РАЙОНА РОСТОВСКОЙ ОБЛАСТИ

## ИНФОРМАЦИОННО-СПРАВОЧНЫЕ МАТЕРИАЛЫ ПО СИЛАМ И СРЕДСТВАМ

Наименование ПЧ44	Адрес	Силы и средства			
		Всего		На дежурстве	
		л/с	тех	л/с	тех
62 ПЧ	346130, Ростовская обл., Миллеровский район, г.Миллерово, ул.Ленина,13	64	13	9	2
АСФ Миллеровского района	346130, Ростовская область, Миллеровский район, г.Миллерово, ул.М.Горького 15	17	1	3	1



х.Дудки

ПЧ-62 19 ОФПС  
расстояние  
4 км от г.Миллерово

АСФ Миллеровского  
района, расстояние 4 км. от  
г.Миллерово

ЦРБ  
359

СИЛЫ И СРЕДСТВА НА ТЕРРИТОРИИ  
ОТСУТСТВУЮТ. БЛИЖАЙШИЕ  
ПОДРАЗДЕЛЕНИЯ СИЛ И СРЕДСТВ  
НАХОДЯТСЯ В г.МИЛЛЕРОВО



СПРАВОЧНЫЕ ДАННЫЕ ПО ОРГАНИЗАЦИИ СВЯЗИ С РАЙОНОМ ЧС  
ТРЕНЁВСКОГО СЕЛЬКОГО ПОСЕЛЕНИЯ РОСТОВСКОЙ ОБЛАСТИ

**МЧС России**  
**УС «Фотон»**  
**г. Москва**  
**код 8-(495)**

**СОД-626-37-38;**  
**-668-05-39;**  
**факс-449-39-62**  
**коммутатор-668-05-41**  
**АТА-114833;114934**  
**ПМ-52-089**  
**эл.почта ЦАТС (378) - 9740**

**ЮРЦ**  
**«Хромофор»**  
**г. Ростов-на-Дону**  
**код 8-(863)**

**ОД-240-60-45**  
**ЦАТС (363) 454**  
**факс 267-83-55**  
**АТА 123520,123540**  
**коммутатор 267-83-22, 267-30-77**  
**коммутатор ЦАТС (363)466,467**  
**Руководство РЦ**  
**Начьяльник РЦ**  
**Колупаев Александр Васильевич**  
**ЦАТС (363)400**  
**ПМ 12-08**  
**267-90-55**  
**сот.8-928-760-10-60**  
**НС Басов Николай Анатольевич**  
**244-11-66**  
**ЦАТС (363) 413**  
**сот. 8928-626-91-12**

**Территориальные подсистемы**  
**Губернатор**  
**Голубев Василий Юрьевич**  
**244-18-10**  
**Предс. КЧС**  
**Назаров Сергей Макарович**  
**240-51-11**

**ГУ МЧС по Ростовской**  
**области**  
**«Гюрза»**  
  
**код 8-(863)**

**ОД-240-36-79,239-99-99**  
**ЦАТС 363-474**  
**факс 22-94-16**  
**Руководство ГУ**  
**Начальник ГУ**  
**Шкареда Виктор Борисович**  
**240-63-08**  
**ЦАТС 363-473**  
**IP 3061-101**  
**Сот. 8-928-189-87-55**  
**НС**  
**Сальников Игорь Юрьевич**  
**IP 3061-113**  
**сот.8-928-279-53-63**  
**раб. 240-36-80**  
**ЕДДС**  
**240-32-02**

**Территориальные подсистемы**  
**Губернатор**  
**Голубев Василий Юрьевич**  
**244-18-10**  
**Предс. КЧС**  
**Назаров Сергей Макарович**  
**240-51-11**

**Функциональные подсистемы**  
**ОД ФСБ 240-49-90**  
**ОД МВД 240-26-40**  
**Прокуратура РО 240-36-11**

**ОШ ГУ МЧС России по РО**  
**Руководитель**

**Район ЧС**  
**Администрация**  
**Тренёвского сельского поселения**  
**код. 8- (86385)**

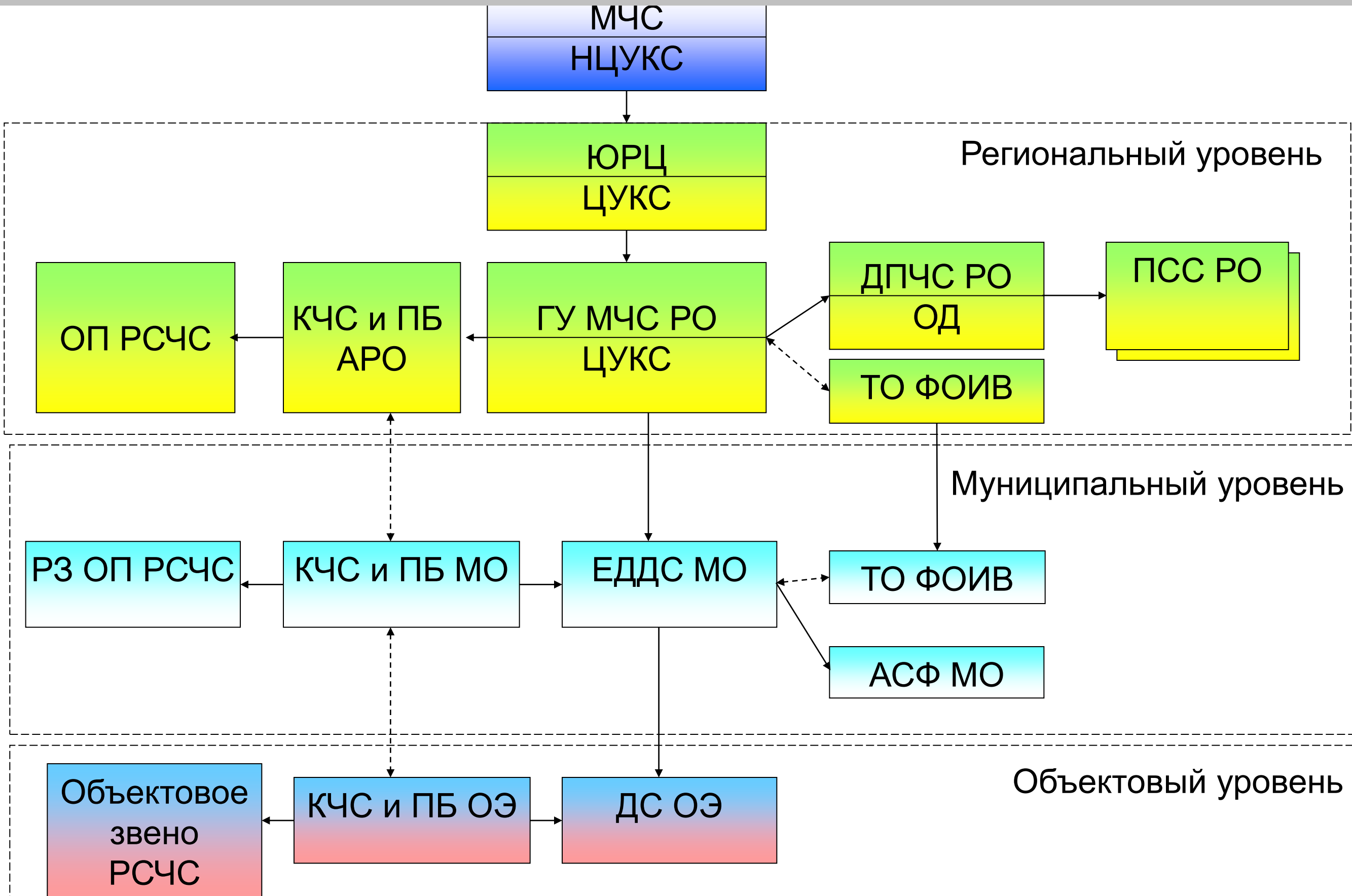
**Руководитель:**  
**Петренко Виктор Иванович**  
**Глава Треневского сельского**  
**поселения Миллеровского района**  
**Ростовской области**  
**Тел. 8(86385)5-51-23**  
**Моб. 89289047319**

**19 ОФПС:**  
**62 ПЧ 2-10-78**  
**АСФ 2-62-65**  
**ОВД р-на 2-96-64**  
**Электросети 2-34-77, 2-06-73**  
**Диспетчер водоканала города 2-03-67**  
**Теплосети 3-06-73, 2-88-74**  
**Газовая служба гоода 2-82-65**  
**ДРСУ 2-06-78**  
**Аварийная служба ЖКХ 2-82-70**  
**Санэпидемстанция города 2-03-74**  
**ЕДДС 2-62-70**  
**Скорая помощь р-на 2-60-66**  
**Донецкий лесхоз 5-43-19**

**Функциональные подсистемы**  
  
**ОВД 2-96-64**  
**ЕДДС 2-62-70**  
**СМП города 2-60-66**



# СХЕМА УПРАВЛЕНИЯ И ВЗАИМОДЕЙСТВИЯ ПРИ ВОЗНИКНОВЕНИИ ЧС В МИЛЛЕРОВСКОМ РАЙОНЕ





# АЛГОРИТМ ДЕЙСТВИЙ ИНФОРМАЦИОННОГО ПОДРАЗДЕЛЕНИЯ ПРИ ВОЗНИКНОВЕНИИ ЧС





# ПАСПОРТ х.ДУДКИ ТРЕНЁВСКОГО СЕЛЬСКОГО ПОСЕЛЕНИЯ МИЛЛЕРОВСКОГО РАЙОНА РОСТОВСКОЙ ОБЛАСТИ

## Схема оповещения

