



**ПАСПОРТ СЛОБОДЫ  
МАЛЬЧЕВСКО-ПОЛНЕНСКОЙ  
ТРЕНЁВСКОГО СЕЛЬСКОГО  
ПОСЕЛЕНИЯ МИЛЛЕРОВСКОГО  
РАЙОНА РОСТОВСКОЙ ОБЛАСТИ**

# СОДЕРЖАНИЕ

<b>Условные обозначения</b>	<b>3</b>
<b>1. Общая информация (характеристика)</b>	<b>4-9</b>
<b>2. Риски возникновения ЧС на транспорте</b>	<b>10-13</b>
2.1. Риски возникновения ЧС на объектах автомобильного транспорта	11
2.2. Риски возникновения ЧС на объектах железнодорожного транспорта	12
2.2. Риски возникновения ЧС на объектах воздушного транспорта	13
<b>3. Риски возникновения техногенных ЧС</b>	<b>14-19</b>
3.1. Риски возникновения аварии на системах ЖКХ	15-18
3.2. Риски возникновения аварии на гидродинамических объектах	19
<b>4. Риски на газо-нефтепроводах</b>	<b>20-21</b>
4.1. Риски ЧС на газо-нефтепроводах	21
<b>5. Риски возникновения пожаров</b>	<b>22-23</b>
5.1. Риски возникновения техногенных пожаров	23
<b>6. Риски возникновения ЧС природного характера</b>	<b>24-26</b>
6.1. Риски возникновения природных пожаров	25
6.2. Риски подтоплений (затоплений)	26
<b>7. Информационно-справочные материалы</b>	<b>27-32</b>
7.1 Информационно-справочные материалы по силам и средствам РСЧС	28
7.2. Информационно-справочные материалы по схемам организации связи	29
7.3 Схема управления при ЧС	30-31
7.4. Схема оповещения	32

# УСЛОВНЫЕ ОБОЗНАЧЕНИЯ

	- жилые дома;		- линии теплоснабжения;
	- промышленные (хозяйственные) объекты;		- зона возможного риска при аварии на газо-, нефтепроводе;
	- социально – значимые объекты;		- места пересечений с преградами (мосты, автодороги, ж/д, водные объекты, овраги и т.д);
	- 1-этажные дома (кирпич, бетон);		- критический уровень подтопления;
	- 2-этажные дома (кирпич, бетон);		- средний уровень подтопления;
	- 3-этажные и более дома (кирпич, бетон);		- максимальный уровень подтопления;
	- стационарный пост ДПС;		- газопровод;
	№12 150 - сельская больница (мед.пункт) с указанием номера и кол. коек;		- маршруты движения к водоемам для забора воды;
	- автотрассы федерального значения		- место забора воды;
	- зона ответственности ГИБДД;		- федеральная противопожарная служба МЧС России;
	- аварийно-опасные участки трассы;		- противопожарная служба субъектов;
	- вертолётная площадка;		- зона горения при наиболее неблагоприятном развитии обстановки, очаг пожара;
	- мост;		- детские дома;
	- котельные;		- дома престарелых;
	- очистное сооружение;		- Разбиение на кварталы; - Разбиение на кварталы;
	- линии водоснабжения;		- колодец;
	- трансформаторные подстанции;		
	- линии эл. снабжения 35 кВ;		
	- линии эл. снабжения 0,4 кВ;		
	1 $\frac{13}{1/750}$ А - маршруты эвакуации населения (1- номер маршрута, 13 – количество эвакуируемых домов, 1- колонн, 750 -)чел. А - автомобильный		
	- метеорологический пост;		
	- пункты временного размещения населения;		
	- газораспределительный пункт;		
	- линии газоснабжения;		

# ПАСПОРТ сл.МАЛЬЧЕВСКО-ПОЛНЕНСКОЙ ТРЕНЁВСКОГО СЕЛЬСКОГО ПОСЕЛЕНИЯ МИЛЛЕРОВСКОГО РАЙОНА РОСТОВСКОЙ ОБЛАСТИ



Сельское поселение	Площадь территории, кв.км	Население, чел./ в том числе детей	Плотность населения на 1 кв.км	Телефон дежурного	Официальный сайт поселения
сл.Мальчевско-Полненская Тренёвского с/п Миллеровского района РО	2,6	632/75	243	8(86385) 5-51-23	-

**Краткая характеристика населенного пункта:** сл.Мальчевско-Полненская является населенным пунктом, входящим в состав Тренёвского сельского поселения. Находится в северо-западной части Миллеровского района на расстоянии 20 километров от г.Миллерово являющегося районным центром.

Петренко Виталий Иванович  
Глава Тренёвского сельского поселения Миллеровского района Ростовской области и председатель КЧС и ПБ  
Тел. 8(86385)5-51-23  
Моб. 8-928-904-73-19



## Руководящий состав Тренёвского сельского поселения

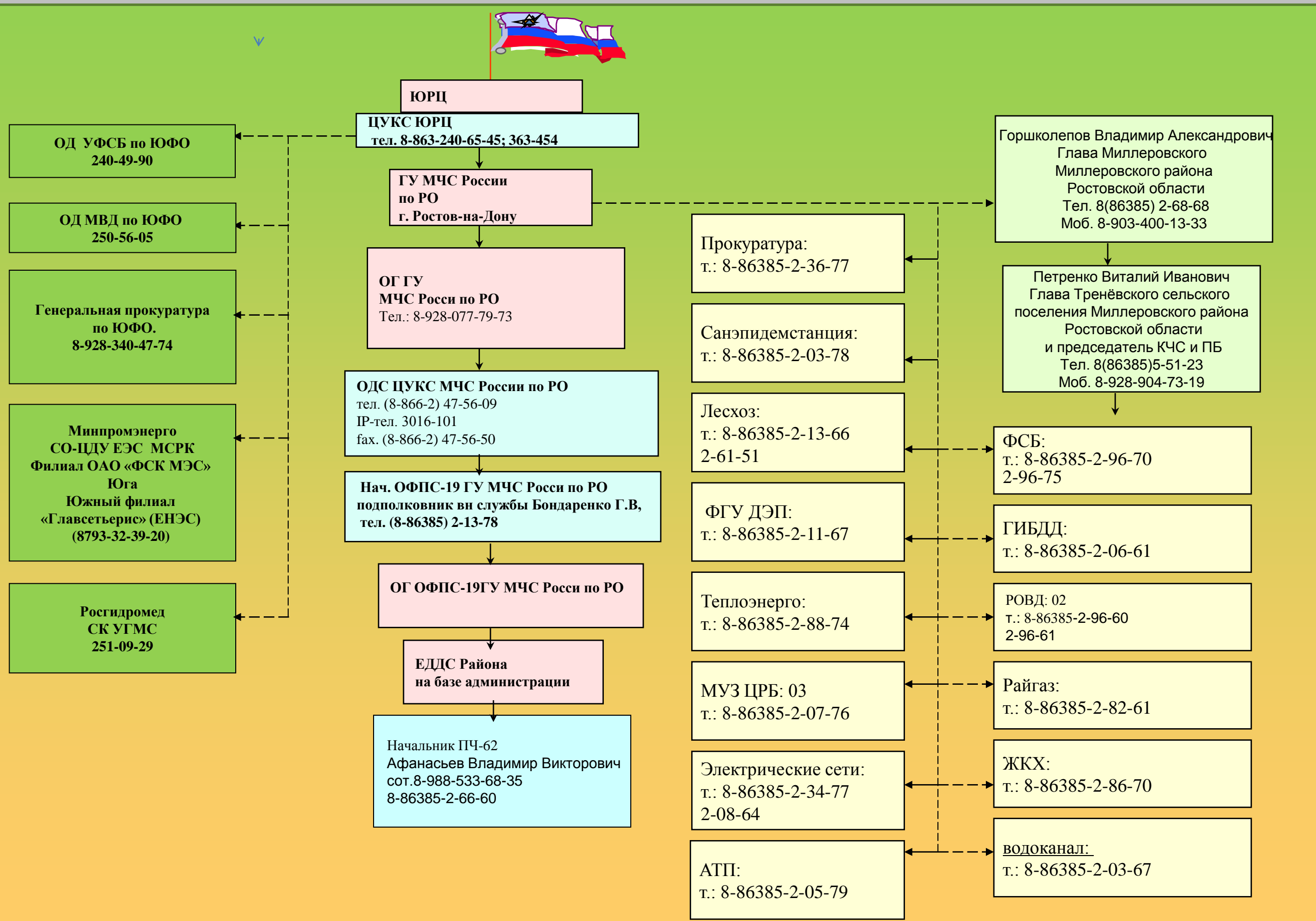
№ п.п.	Занимаемая должность	Фамилия, имя, отчество	Находится в должности	Образование	Обучение в области защиты населения и территории		
					Учебное заведение	Дата обучения	Подлежит обучению
1.	Глава Тренёвского сельского поселения	Петренко Виталий Иванович	С 2006 года	Высшее образование	РУМЦ ГО ЧС	2007 год	-

**ПАСПОРТ сл.МАЛЬЧЕВСКО-ПОЛНЕНСКОЙ ТРЕНЁВСКОГО СЕЛЬСКОГО  
ПОСЕЛЕНИЯ МИЛЛЕРОВСКОГО РАЙОНА РОСТОВСКОЙ ОБЛАСТИ**

**ИНФОРМАЦИЯ ПО ОБЪЕКТАМ СОЦИАЛЬНОГО И КУЛЬТУРНОГО ЗНАЧЕНИЯ**

<b>№ п/п</b>	<b>Объекты социального и культурного назначения</b>	<b>Количество человек</b>		<b>Ф.И.О руководителя</b>	<b>Адрес и телефон</b>
		<b>в дневном режиме</b>	<b>Круглосуточно</b>		
<b>1</b>	<b>Сельский дом культуры</b>	<b>2</b>	<b>-</b>	<b>Горохова Светлана Николаевна</b>	<b>Миллеровский район, сл.Мальчевско-Полненская ул.Мира,14 тел.нет</b>
<b>2</b>	<b>Мальчевско-Полненская СОШ</b>	<b>95</b>	<b>-</b>	<b>Ткачёва Лариса Васильевна</b>	<b>Миллеровский район, сл. М. Полненская, ул.Школьная, 1 тел.8(86385)5-36-26</b>
<b>3</b>	<b>Фельдшерско-акушерский пункт</b>	<b>2</b>	<b>-</b>	<b>Назарова Вера Александровна</b>	<b>Миллеровский район, сл.Мальчевско-Полненская, ул.Ставрогородского,3/2 тел.8(86385)5-36-11</b>
<b>-</b>	<b>=</b>	<b>-</b>	<b>-</b>	<b>-</b>	<b>-</b>
<b>-</b>	<b>=</b>	<b>-</b>	<b>-</b>	<b>-</b>	<b>-</b>

# СХЕМА ОРГАНИЗАЦИИ УПРАВЛЕНИЯ И ВЗАИМОДЕЙСТВИЯ ПРИ ЧС



**ЮРЦ**

**ЦУКС ЮРЦ**  
тел. 8-863-240-65-45; 363-454

**ГУ МЧС России по РО**  
г. Ростов-на-Дону

**ОГ ГУ МЧС России по РО**  
Тел.: 8-928-077-79-73

**ОДС ЦУКС МЧС России по РО**  
тел. (8-866-2) 47-56-09  
IP-тел. 3016-101  
fax. (8-866-2) 47-56-50

**Нач. ОФПС-19 ГУ МЧС России по РО**  
подполковник вн службы Бондаренко Г.В,  
тел. (8-86385) 2-13-78

**ОГ ОФПС-19 ГУ МЧС России по РО**

**ЕДДС Района на базе администрации**

Начальник ПЧ-62  
Афанасьев Владимир Викторович  
сот.8-988-533-68-35  
8-86385-2-66-60

**ОД УФСБ по ЮФО**  
240-49-90

**ОД МВД по ЮФО**  
250-56-05

**Генеральная прокуратура по ЮФО.**  
8-928-340-47-74

**Минпромэнерго СО-ЦДУ ЕЭС МСРК Филиал ОАО «ФСК МЭС» Юга**  
Южный филиал «Главсетъерис» (ЕНЭС)  
(8793-32-39-20)

**Росгидромет СК УГМС**  
251-09-29

**Прокуратура:**  
т.: 8-86385-2-36-77

**Санэпидемстанция:**  
т.: 8-86385-2-03-78

**Лесхоз:**  
т.: 8-86385-2-13-66  
2-61-51

**ФГУ ДЭП:**  
т.: 8-86385-2-11-67

**Теплоэнерго:**  
т.: 8-86385-2-88-74

**МУЗ ЦРБ: 03**  
т.: 8-86385-2-07-76

**Электрические сети:**  
т.: 8-86385-2-34-77  
2-08-64

**АТП:**  
т.: 8-86385-2-05-79

**Горшколепов Владимир Александрович**  
Глава Миллеровского Миллеровского района Ростовской области  
Тел. 8(86385) 2-68-68  
Моб. 8-903-400-13-33

**Петренко Виталий Иванович**  
Глава Тренёвского сельского поселения Миллеровского района Ростовской области и председатель КЧС и ПБ  
Тел. 8(86385)5-51-23  
Моб. 8-928-904-73-19

**ФСБ:**  
т.: 8-86385-2-96-70  
2-96-75

**ГИБДД:**  
т.: 8-86385-2-06-61

**РОВД: 02**  
т.: 8-86385-2-96-60  
2-96-61

**Райгаз:**  
т.: 8-86385-2-82-61

**ЖКХ:**  
т.: 8-86385-2-86-70

**Водоканал:**  
т.: 8-86385-2-03-67

# ПАСПОРТ сл.МАЛЬЧЕВСКО-ПОЛНЕНСКОЙ ТРЕНЁВСКОГО СЕЛЬСКОГО ПОСЕЛЕНИЯ МИЛЛЕРОВСКОГО РАЙОНА РОСТОВСКОЙ ОБЛАСТИ

## ОБЩАЯ ИНФОРМАЦИЯ

**Отопление населения осуществляется с использованием бытовых котлов на котельно-печном топливе**

**Магазин**  
Режим работы:  
с 8.00 до 19.00  
Характеристика здания:  
1-о этажное, кирпичное

**Полненская СОШ**  
вместимость 95 человек  
Характеристика здания  
1 этажное кирпичное  
т. 8 (86385) 5-36-26

**Сельский Дом культуры**  
вместимость 100 человек  
Характеристика здания  
1 этажное кирпичное  
телефона нет

**Фельдшерско- акушерский пункт**  
здание 1 этажное кирпичное  
койкомест нет  
телефон 8(86385)5-36-11

Общая характеристика населенного пункта:

- количество проживающего населения – 632 чел.
- количество домов – 290( нежилых домов 8 );
- социально – значимых объектов –3 ;
- котельных – 0 (используется для отопления СЗО) ;

# ПАСПОРТ сл.МАЛЬЧЕВСКО-ПОЛНЕНСКОЙ ТРЕНЁВСКОГО СЕЛЬСКОГО ПОСЕЛЕНИЯ МИЛЛЕРОВСКОГО РАЙОНА РОСТОВСКОЙ ОБЛАСТИ

ОБЗОРНАЯ КАРТА НАИБОЛЕЕ ЗНАЧИМЫХ ОБЪЕКТОВ, ПРИЛЕГАЮЩИХ сл.МАЛЬЧЕВСКО-ПОЛНЕНСКАЯ В ГРАНИЦАХ РАЙОНА

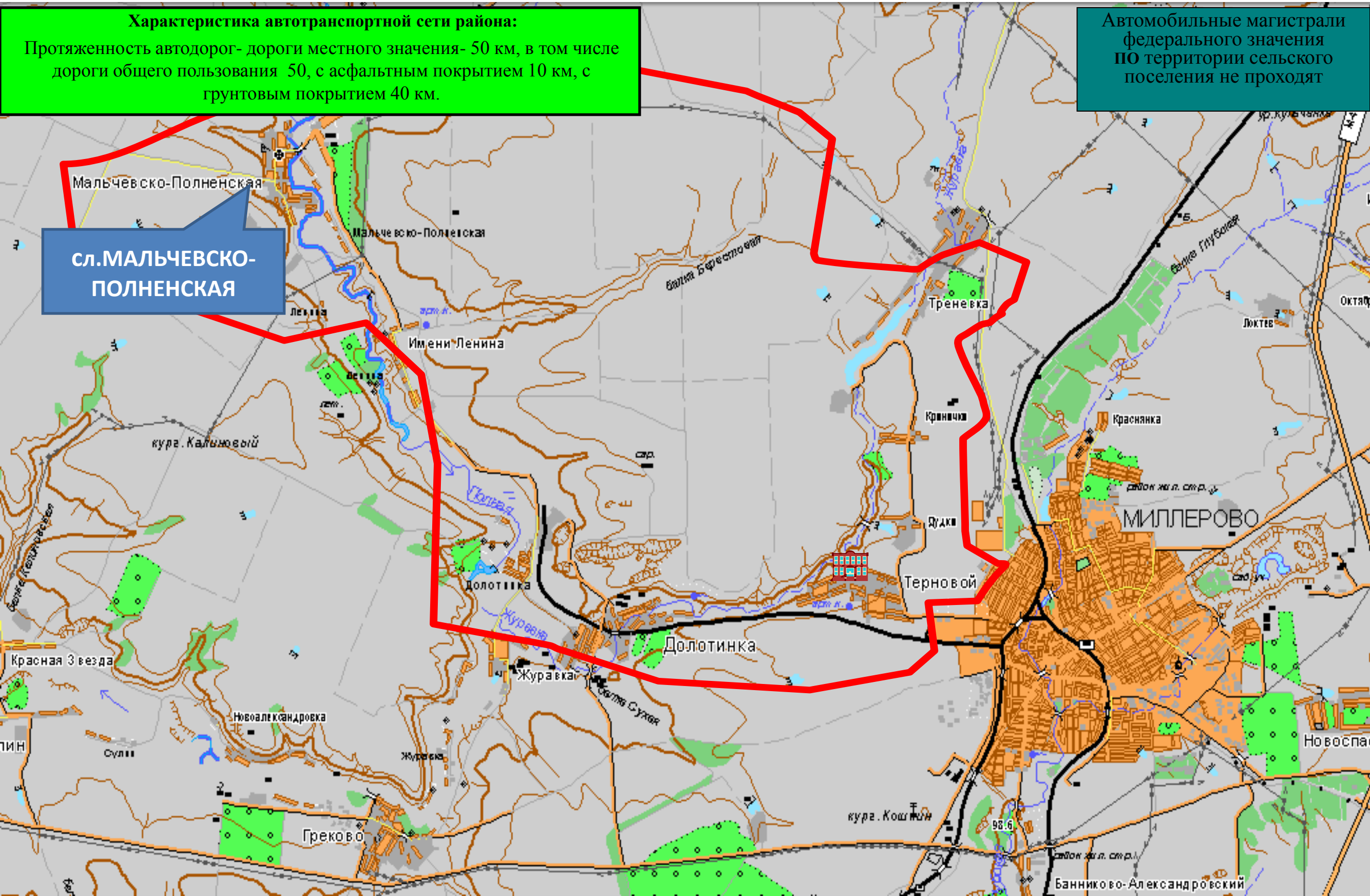
## Характеристика автотранспортной сети района:

Протяженность автодорог- дороги местного значения- 50 км, в том числе дороги общего пользования 50, с асфальтным покрытием 10 км, с грунтовым покрытием 40 км.

Автомобильные магистрали федерального значения ПО территории сельского поселения не проходят

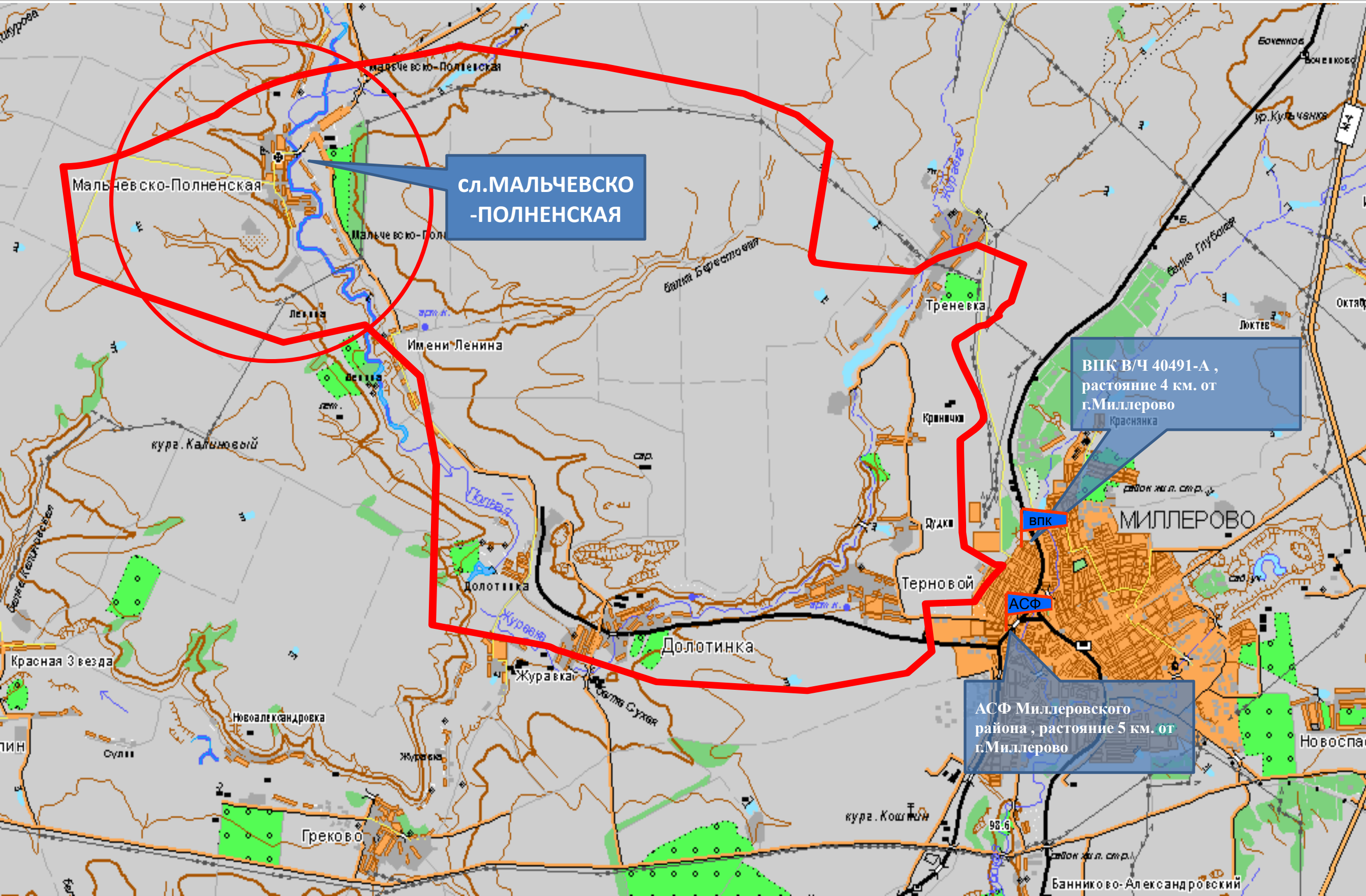
Мальчевско-Полненская

сл.МАЛЬЧЕВСКО-ПОЛНЕНСКАЯ





**ПАСПОРТ сл.МАЛЬЧЕВСКО-ПОЛНЕНСКОЙ ТРЕНЕВСКОГО СЕЛЬСКОГО  
ПОСЕЛЕНИЯ МИЛЛЕРОВСКОГО РАЙОНА РОСТОВСКОЙ ОБЛАСТИ**  
**обзорная карта наиболее значимых объектов прилегающих к сельскому поселению в  
границах пятикилометровой зоны**



# ПАСПОРТ сл.МАЛЬЧЕВСКО-ПОЛНЕНСКОЙ ТРЕНЁВСКОГО СЕЛЬСКОГО ПОСЕЛЕНИЯ МИЛЕРОВСКОГО РАЙОНА РОСТОВСКОЙ ОБЛАСТИ

## СВЕДЕНИЯ О СРЕДСТВАХ МАССОВОЙ ИНФОРМАЦИИ

### СОТОВЫЕ ОПЕРАТОРЫ

Наименование телеканала	Федеральный
BEELINE	+
MEGAFON	+
MTC	+

### ИНТЕРНЕТ

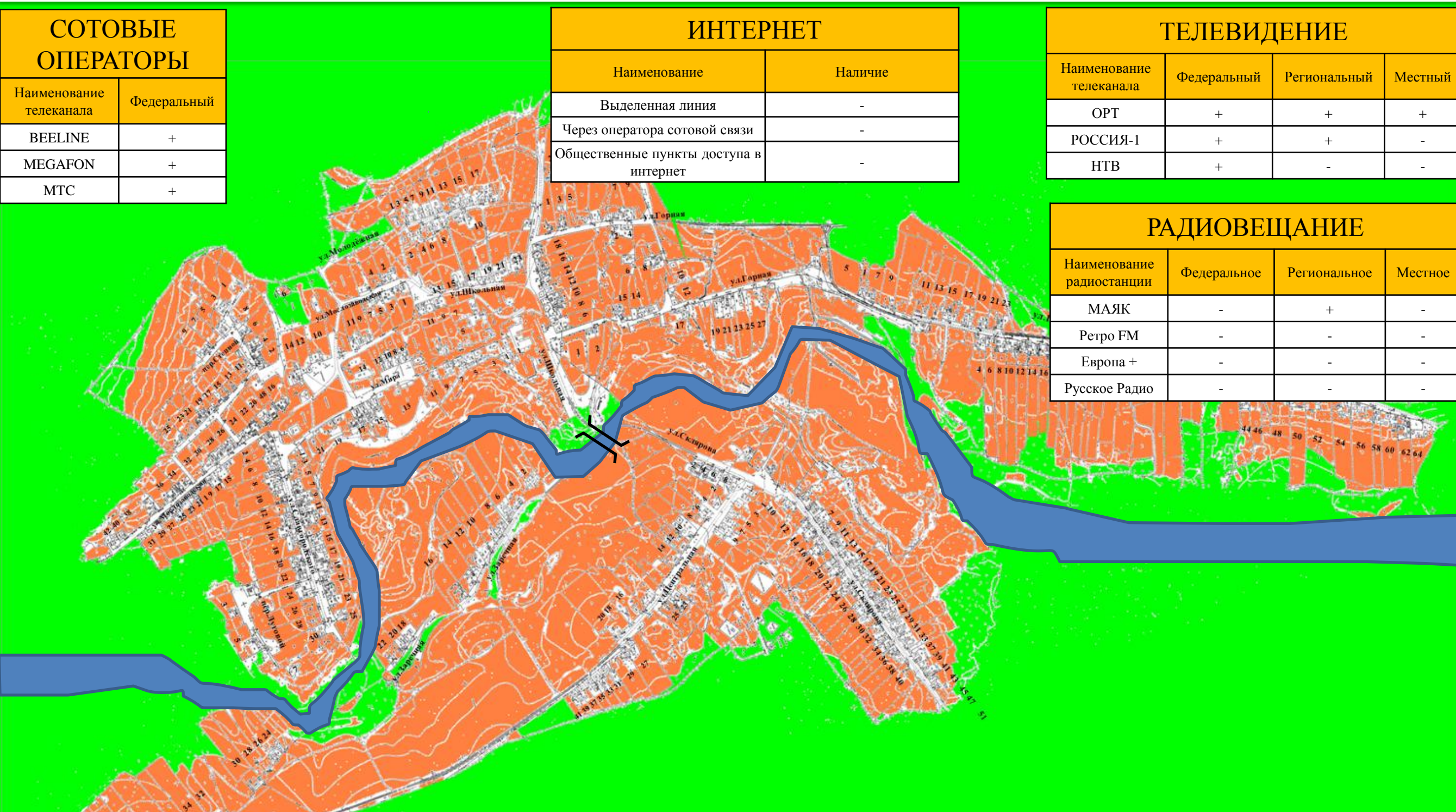
Наименование	Наличие
Выделенная линия	-
Через оператора сотовой связи	-
Общественные пункты доступа в интернет	-

### ТЕЛЕВИДЕНИЕ

Наименование телеканала	Федеральный	Региональный	Местный
ОРТ	+	+	+
РОССИЯ-1	+	+	-
НТВ	+	-	-

### РАДИОВЕЩАНИЕ

Наименование радиостанции	Федеральное	Региональное	Местное
МАЯК	-	+	-
Ретро FM	-	-	-
Европа +	-	-	-
Русское Радио	-	-	-



#### Общая характеристика населенного пункта:

- количество проживающего населения – 632 чел.
- количество домов – 290 (нежилых домов 8);
- социально – значимых объектов – 3;
- котельных – 0 (используется для отопления СЗО);

Печатные СМИ отсутствуют

***РИСКИ ВОЗНИКНОВЕНИЯ ЧС  
НА ТРАНСПОРТЕ***

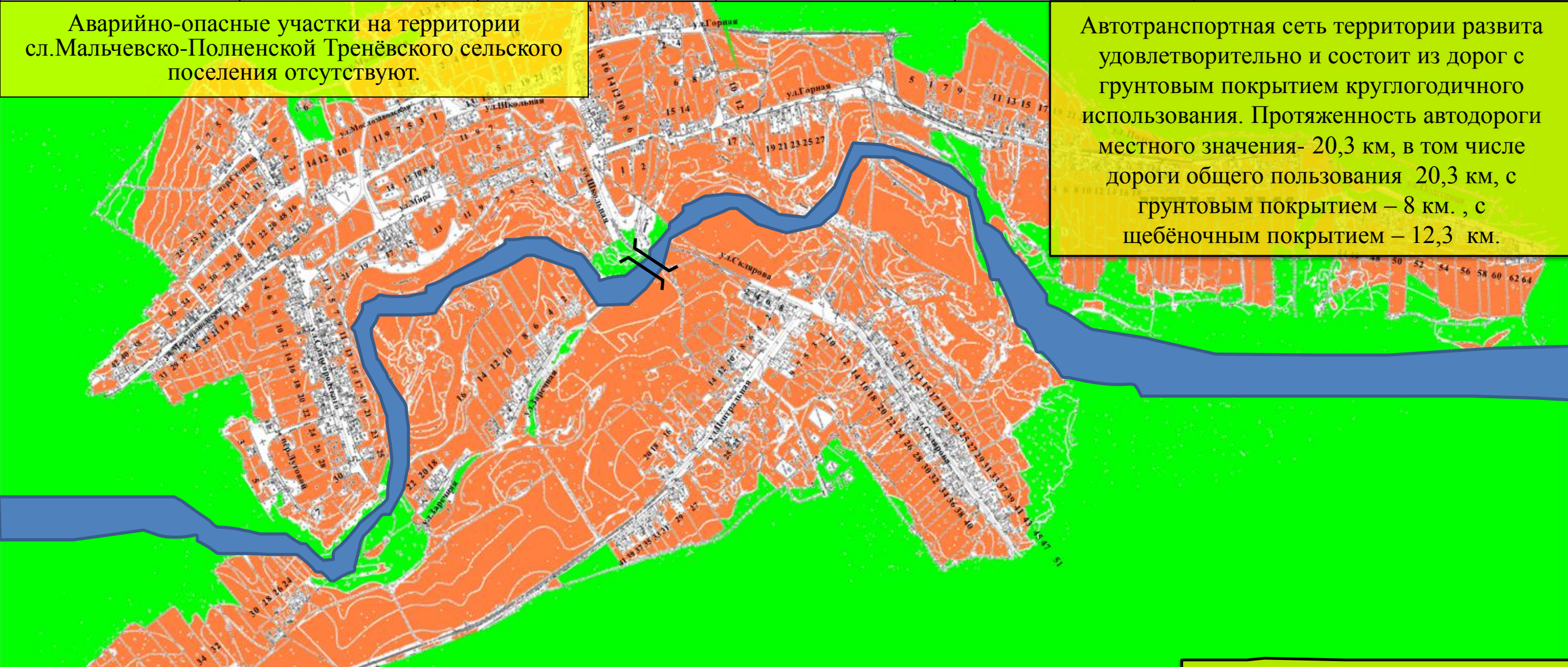
# ПАСПОРТ сл.МАЛЬЧЕВСКО-ПОЛНЕНСКОЙ ТРЕНЁВСКОГО СЕЛЬСКОГО ПОСЕЛЕНИЯ МИЛЛЕРОВСКОГО РАЙОНА РОСТОВСКОЙ ОБЛАСТИ

## РИСКИ ВОЗНИКНОВЕНИЯ ЧС НА АВТОМОБИЛЬНОМ ТРАНСПОРТЕ

Статистика					Оценка риска возникновения ЧС
2006	2007	2008	2009	2010	
Зафиксировано-0 ДТП. Пострадавших – 0чел. Погибших- 0 чел. Спасенных-0чел. ЧС-0	Зафиксировано-0 ДТП. Пострадавших – 0 чел. Погибших-0 чел. Спасенных- 0 чел. ЧС-0	Зафиксировано- 0 ДТП. Пострадавших – 0 чел. Погибших-0 чел. Спасенных-0 чел. ЧС-0	Зафиксировано-0 ДТП. Пострадавших – 0 чел. Погибших-0 чел. Спасенных-0чел. ЧС-0	Зафиксировано-0 ДТП. Пострадавших – 0 чел. Погибших-0 чел. Спасенных-0 чел. ЧС-0	Исходя из частоты в возникновения ДТП, следует, что ДТП маловероятно.

Аварийно-опасные участки на территории сл.Мальчевско-Полненской Тренёвского сельского поселения отсутствуют.

Автотранспортная сеть территории развита удовлетворительно и состоит из дорог с грунтовым покрытием круглогодичного использования. Протяженность автодороги местного значения- 20,3 км, в том числе дороги общего пользования – 20,3 км, с грунтовым покрытием – 8 км. , с щебёночным покрытием – 12,3 км.

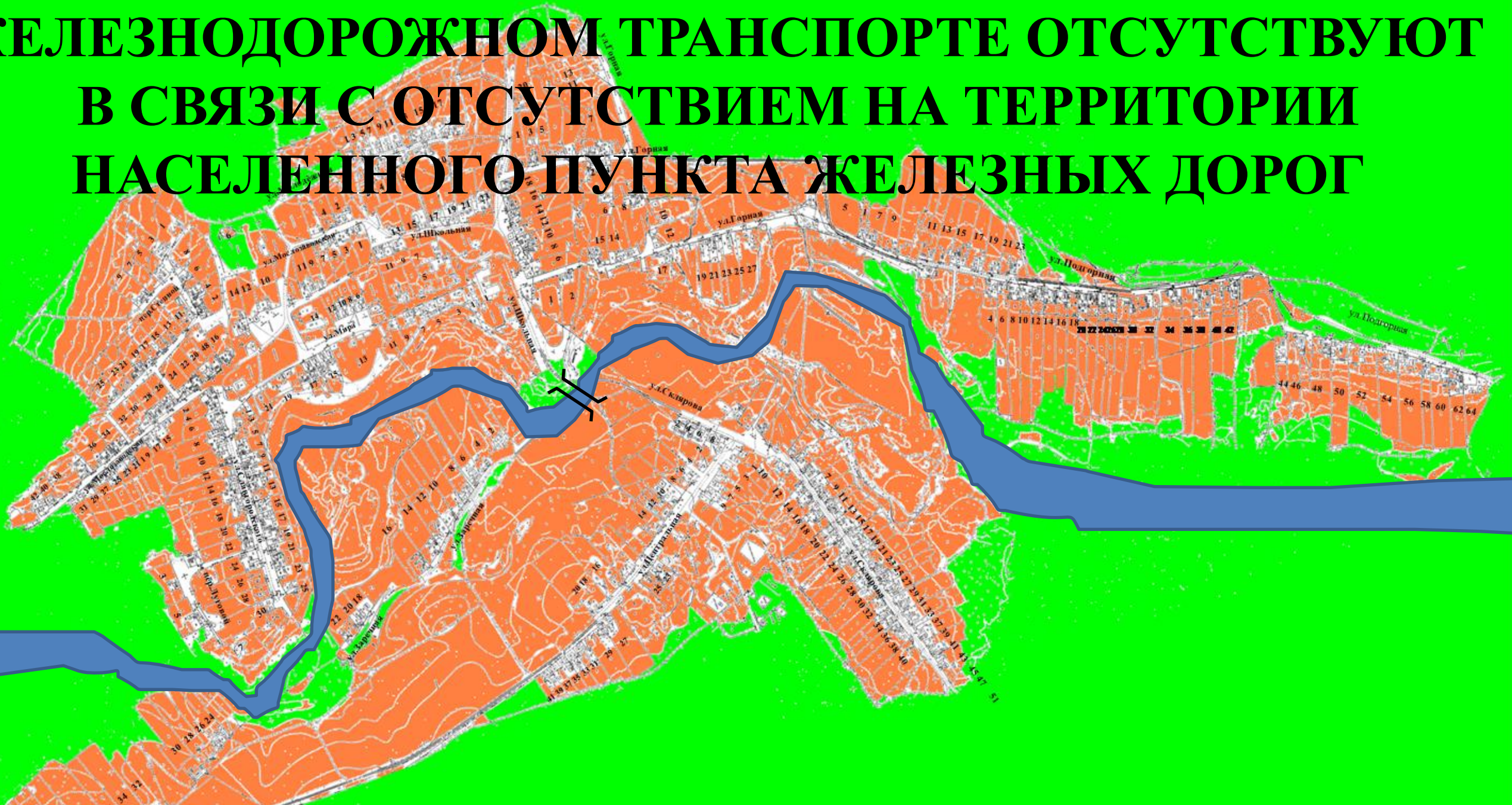


### Общая характеристика населенного пункта:

- количество проживающего населения – 632 чел.
- количество домов – 290( жилых домов 8 );
- социально – значимых объектов – 3 ;
- котельных – 0 (используется для отопления СЗО) ;

Федеральные автодороги через населенный пункт не проходят

# РИСКИ ВОЗНИКНОВЕНИЯ ЧС НА ЖЕЛЕЗНОДОРОЖНОМ ТРАНСПОРТЕ ОТСУТСТВУЮТ В СВЯЗИ С ОТСУТСТВИЕМ НА ТЕРРИТОРИИ НАСЕЛЕННОГО ПУНКТА ЖЕЛЕЗНЫХ ДОРОГ



Общая характеристика населенного пункта:

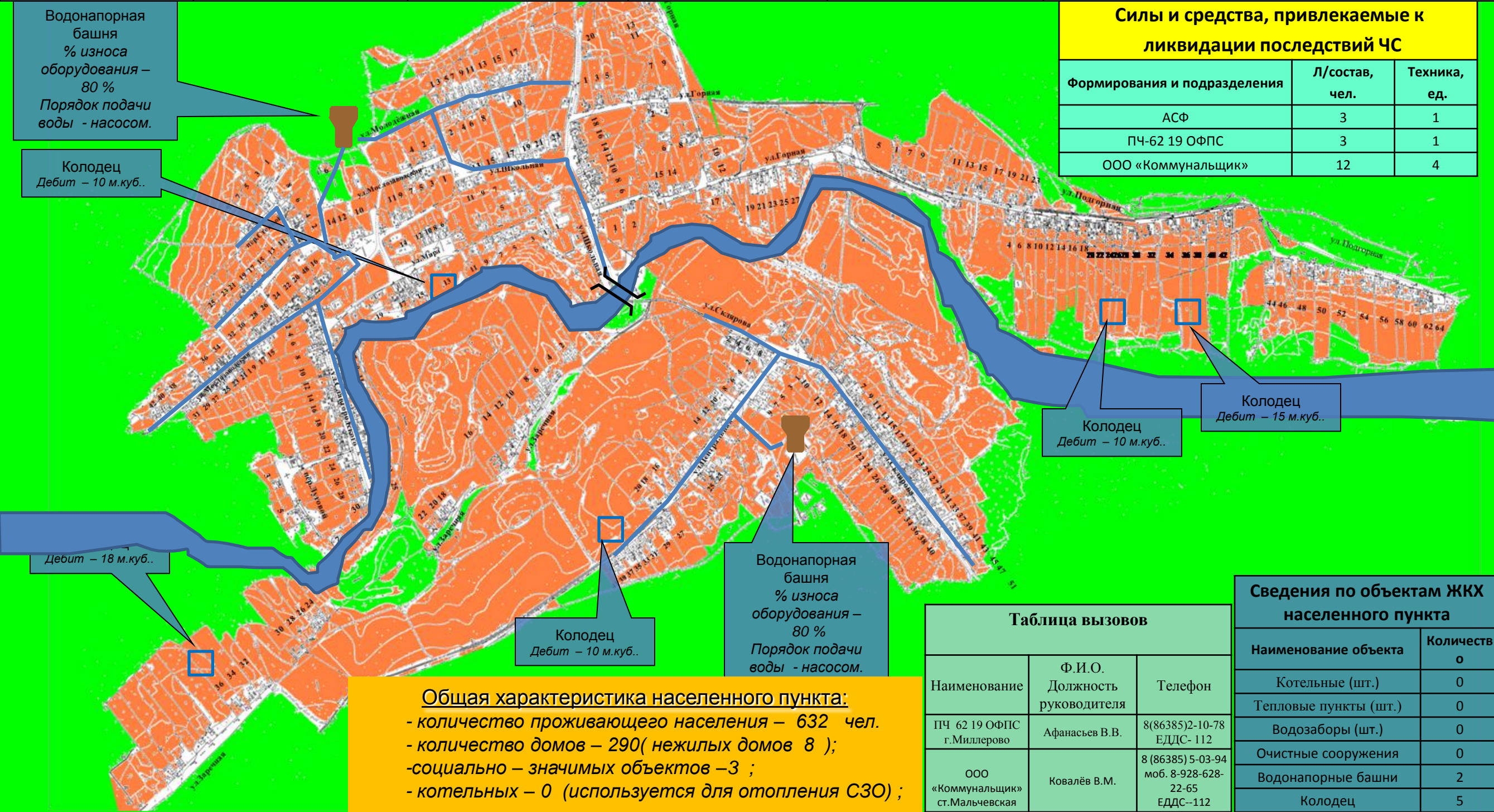
- количество проживающего населения – 632 чел.
- количество домов – 290( жилых домов 282 );
- социально – значимых объектов – 3 ;
- котельных – 0 (используется для отопления СЗО) ;

**РИСКИ ВОЗНИКНОВЕНИЯ  
ТЕХНОГЕННЫХ ЧС**

# ПАСПОРТ сл.МАЛЬЧЕВСКО-ПОЛНЕНСКОЙ ТРЕНЁВСКОГО СЕЛЬСКОГО ПОСЕЛЕНИЯ МИЛЛЕРОВСКОГО РАЙОНА РОСТОВСКОЙ ОБЛАСТИ

## РИСКИ ВОЗНИКНОВЕНИЯ ЧС НА СИСТЕМАХ ЖКХ (водоснабжение)

Статистика					Оценка риска возникновения ЧС
2006	2007	2008	2009	2010	
Аварий на системах водоснабжения не зафиксировано	Аварий на системах водоснабжения не зафиксировано	Аварий на системах водоснабжения не зафиксировано	Аварий на системах водоснабжения не зафиксировано	Аварий на системах водоснабжения не зафиксировано	Сохраняется вероятность возникновения аварийных ситуаций на системах водоснабжения в связи с износом основных производственных фондов.



### Силы и средства, привлекаемые к ликвидации последствий ЧС

Формирования и подразделения	Л/состав, чел.	Техника, ед.
АСФ	3	1
ПЧ-62 19 ОФПС	3	1
ООО «Коммунальщик»	12	4

**Общая характеристика населенного пункта:**

- количество проживающего населения – 632 чел.
- количество домов – 290 (нежилых домов 8);
- социально – значимых объектов – 3;
- котельных – 0 (используется для отопления СЗО);

### Таблица вызовов

Наименование	Ф.И.О. Должность руководителя	Телефон
ПЧ 62 19 ОФПС г.Миллерово	Афанасьев В.В.	8(86385)2-10-78 ЕДДС- 112
ООО «Коммунальщик» ст.Мальчевская	Ковалёв В.М.	8 (86385) 5-03-94 моб. 8-928-628-22-65 ЕДДС--112

### Сведения по объектам ЖКХ населенного пункта

Наименование объекта	Количество
Котельные (шт.)	0
Тепловые пункты (шт.)	0
Водозаборы (шт.)	0
Очистные сооружения	0
Водонапорные башни	2
Колодец	5

# ПАСПОРТ сл.МАЛЬЧЕВСКО-ПОЛНЕНСКОЙ ТРЕНЁВСКОГО СЕЛЬСКОГО ПОСЕЛЕНИЯ МИЛЕРОВСКОГО РАЙОНА РОСТОВСКОЙ ОБЛАСТИ

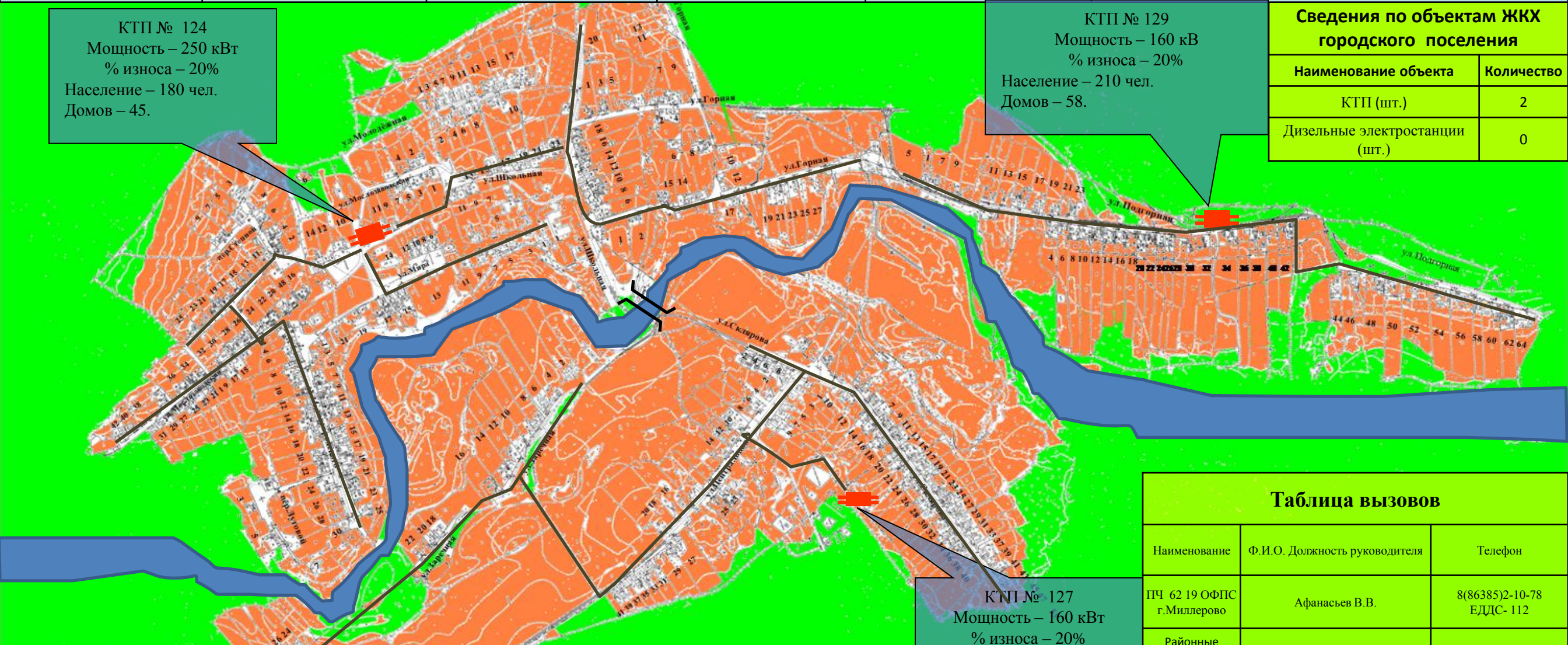
## РИСКИ ВОЗНИКНОВЕНИЯ ЧС НА СИСТЕМАХ ЖКХ (электроснабжение)

Статистика					Оценка риска возникновения ЧС
2006	2007	2008	2009	2010	
Аварий на эл.сетях не зафиксировано	Аварий на эл.сетях не зафиксировано	Аварий на эл.сетях не зафиксировано	Аварий на эл.сетях не зафиксировано	Аварий на эл.сетях не зафиксировано	Сохраняется вероятность возникновения аварийных ситуаций на эл.сетях в связи с износом основных производственных фондов.

КТП № 124  
Мощность – 250 кВт  
% износа – 20%  
Население – 180 чел.  
Домов – 45.

КТП № 129  
Мощность – 160 кВт  
% износа – 20%  
Население – 210 чел.  
Домов – 58.

Сведения по объектам ЖКХ городского поселения	
Наименование объекта	Количество
КТП (шт.)	2
Дизельные электростанции (шт.)	0



### Силы и средства, привлекаемые к ликвидации последствий ЧС

Формирования и подразделения	Л/состав, чел.	Техника, ед.
АСФ	3	1
ПЧ-62 19 ОФПС	3	1
Районные Электрические сети	2	1

### Таблица вызовов

Наименование	Ф.И.О. Должность руководителя	Телефон
ПЧ 62 19 ОФПС г.Миллерово	Афанасьев В.В.	8(86385)2-10-78 ЕДДС- 112
Районные электрические сети	Струненко А.Б.	8(86385)2-06-73 моб. 8-928-606-42-99 ЕДДС-112

КТП № 127  
Мощность – 160 кВт  
% износа – 20%  
Население – 137 чел.  
Домов – 242.

**Общая характеристика населенного пункта:**  
 - количество проживающего населения – 632 чел.  
 - количество домов – 290( жилых домов 8 );  
 -социально – значимых объектов – 3 ;  
 - котельных – 0 (используется для отопления СЗО) ;



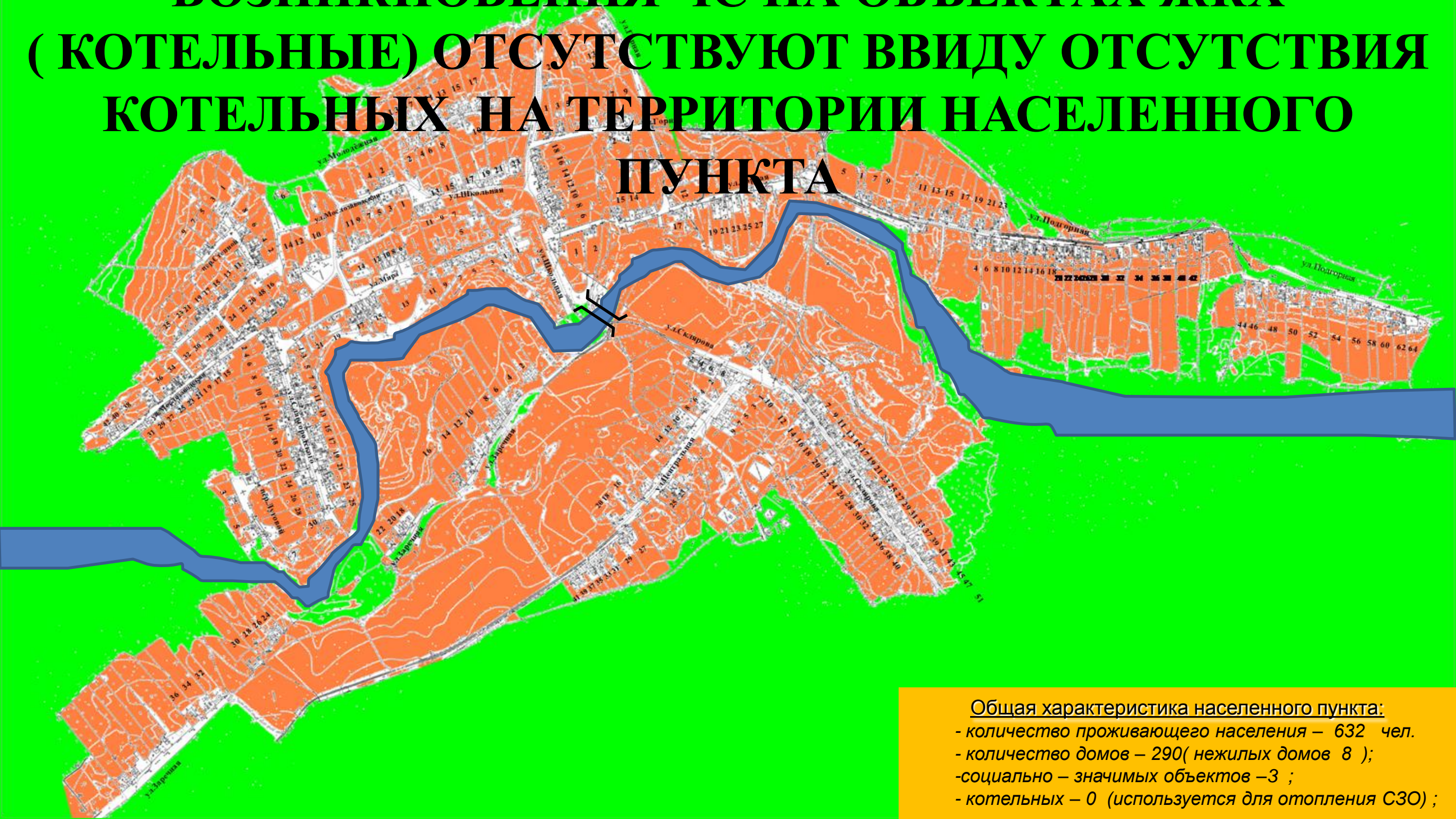
**НА ТЕРРИТОРИИ НАСЕЛЁННОГО ПУНКТА РИСКИ  
ВОЗНИКНОВЕНИЯ ЧС НА ОБЪЕКТАХ ЖКХ  
( ГАЗОСНАБЖЕНИЕ) ОТСУТСТВУЮТ ВВИДУ  
ОТСУТСТВИЯ ГАЗОПРОВОДА НА ТЕРРИТОРИИ  
НАСЕЛЕННОГО ПУНКТА**



Общая характеристика населенного пункта:

- количество проживающего населения – 632 чел.
- количество домов – 290( жилых домов 8 );
- социально – значимых объектов –3 ;
- котельных – 0 (используется для отопления СЗО) ;

**НА ТЕРРИТОРИИ НАСЕЛЁННОГО ПУНКТА РИСКИ  
ВОЗНИКНОВЕНИЯ ЧС НА ОБЪЕКТАХ ЖКХ  
(КОТЕЛЬНЫЕ) ОТСУТСТВУЮТ ВВИДУ ОТСУТСТВИЯ  
КОТЕЛЬНЫХ НА ТЕРРИТОРИИ НАСЕЛЕННОГО  
ПУНКТА**



Общая характеристика населенного пункта:  
- количество проживающего населения – 632 чел.  
- количество домов – 290( жилых домов 282 );  
-социально – значимых объектов –3 ;  
- котельных – 0 (используется для отопления СЗО) ;

# РИСКИ ВОЗНИКНОВЕНИЯ ЧС НА ГИДРОДИНАМИЧЕСКИХ ОБЪЕКТАХ ОТСУТСТВУЮТ В СВЯЗИ С ОТСУТСТВИЕМ ГЭС НА ТЕРРИТОРИИ НАСЕЛЕННОГО ПУНКТА



- Общая характеристика населенного пункта:
- количество проживающего населения – 632 чел.
  - количество домов – 290( жилых домов 282 );
  - социально – значимых объектов –3 ;
  - котельных – 0 (используется для отопления СЗО) ;



***РИСКИ ВОЗНИКНОВЕНИЯ ЧС  
НА ГАЗО-, НЕФТЕПРОВОДАХ***

# РИСКИ ВОЗНИКНОВЕНИЯ ЧС НА ГАЗО- НЕФТЕПРОВОДЕ ОТСУТСТВУЮТ В СВЯЗИ С ЕГО ОТСУТСТВИЕМ НА ТЕРРИТОРИИ НАСЕЛЕННОГО ПУНКТА



- Общая характеристика населенного пункта:
- количество проживающего населения – 632 чел.
  - количество домов – 290( жилых домов 8 );
  - социально – значимых объектов –3 ;
  - котельных – 0 (используется для отопления СЗО) ;

**РИСКИ ВОЗНИКНОВЕНИЯ  
ПОЖАРОВ**

Северо-западный РЦ

Центральный РЦ

Приволжско

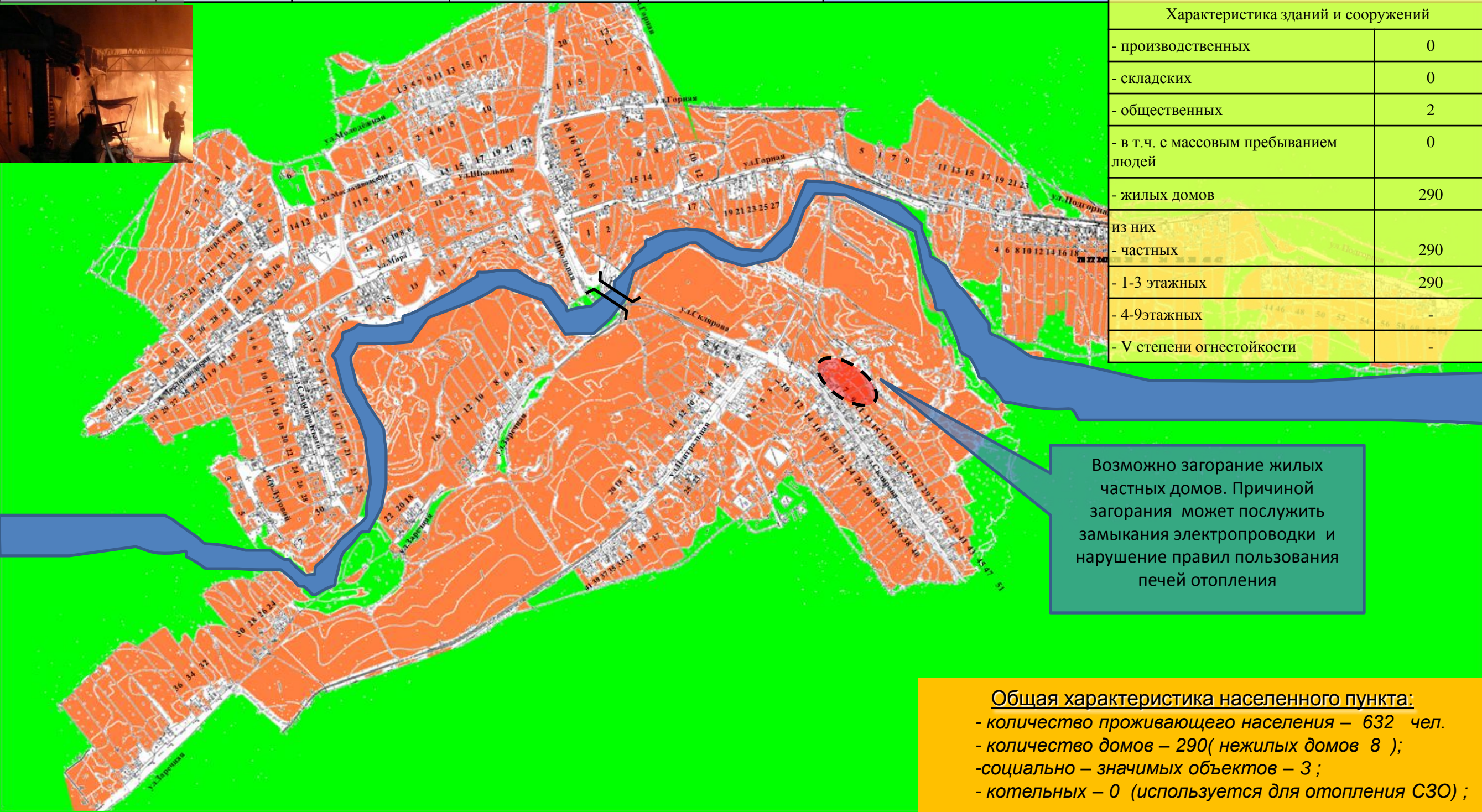
Дальневосточный РЦ

Сибирский

# ПАСПОРТ сл.МАЛЬЧЕВСКО-ПОЛНЕНСКОЙ ТРЕНЁВСКОГО СЕЛЬСКОГО ПОСЕЛЕНИЯ МИЛЕРОВСКОГО РАЙОНА РОСТОВСКОЙ ОБЛАСТИ

## РИСКИ ВОЗНИКНОВЕНИЯ ЧС, СВЯЗАННЫХ С ТЕХНОГЕННЫМИ ПОЖАРАМИ (НЕ БЫТОВЫЕ)

Статистика					Оценка риска возникновения ЧС
2006	2007	2008	2009	2010	
0 пожаров, погибших 0 человек	0 пожар, погибших 0 человек	0 пожара, погибших 0 человек	0 пожаров погибших 0 человек	0 пожаров, погибших 0 человек	На территории населенного пункта загорание маловероятно.



### Характеристика зданий и сооружений

- производственных	0
- складских	0
- общественных	2
- в т.ч. с массовым пребыванием людей	0
- жилых домов	290
из них	
- частных	290
- 1-3 этажных	290
- 4-9этажных	-
- V степени огнестойкости	-

Возможно загорание жилых частных домов. Причиной загорания может послужить замыкания электропроводки и нарушение правил пользования печей отопления

### Общая характеристика населенного пункта:

- количество проживающего населения – 632 чел.
- количество домов – 290( нежилых домов 8 );
- социально – значимых объектов – 3 ;
- котельных – 0 (используется для отопления СЗО) ;



***РИСКИ ВОЗНИКНОВЕНИЯ ЧС  
ПРИРОДНОГО ХАРАКТЕРА***



# РИСКИ ВОЗНИКНОВЕНИЯ ЧС, СВЯЗАННЫХ С ПРИРОДНЫМИ ПОЖАРАМИ НЕ ПРОГНОЗИРУЮТСЯ В СВЯЗИ С ОТСУТСТВИЕМ ЛЕСНОГО ФОНДА НА ТЕРРИТОРИИ НАСЕЛЕННОГО ПУНКТА



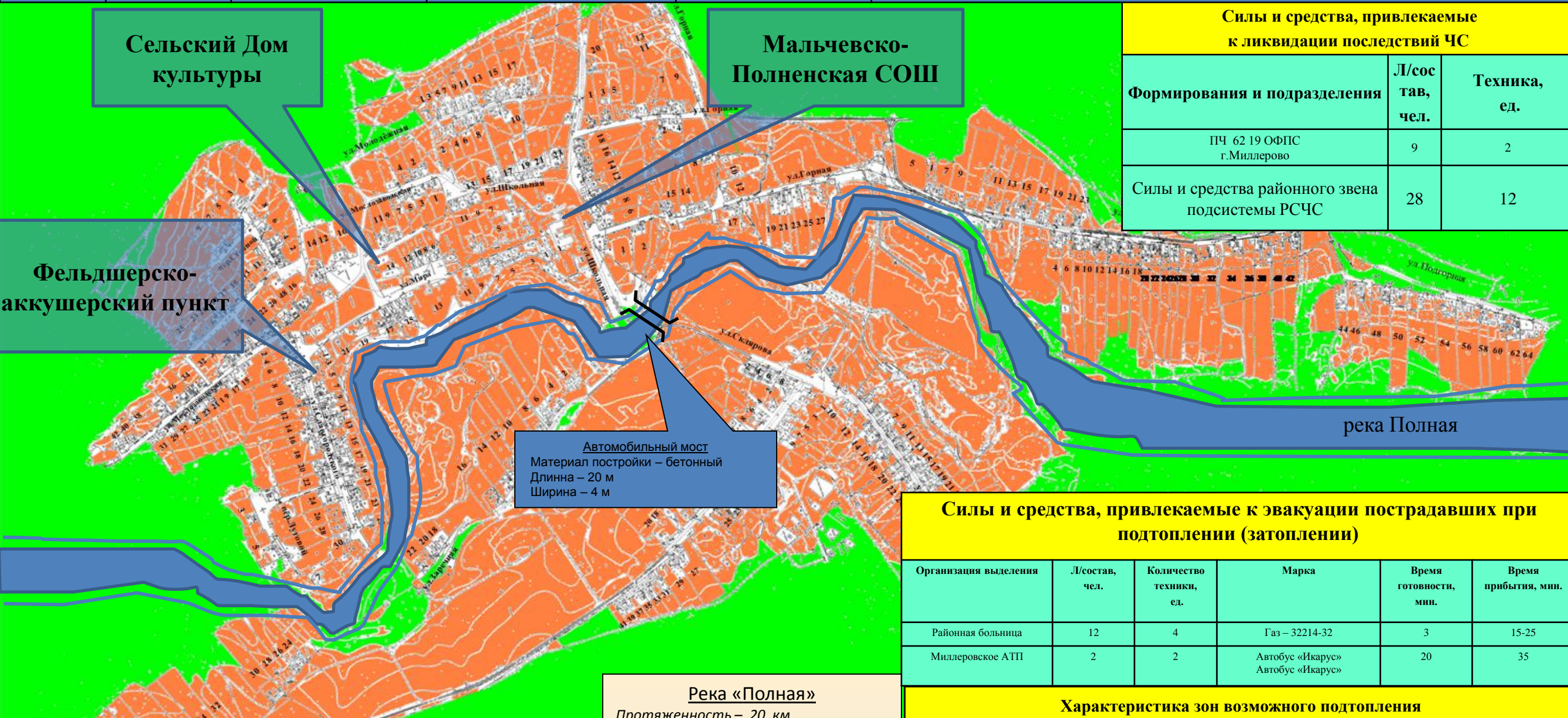
Общая характеристика населенного пункта:

- количество проживающего населения – 632 чел.
- количество домов – 290( жилых домов 282 );
- социально – значимых объектов – 3 ;
- котельных – 0 (используется для отопления СЗО) ;

# ПАСПОРТ х.ДОЛОТИНКА ТРЕНЁВСКОГО СЕЛЬСКОГО ПОСЕЛЕНИЯ МИЛЛЕРОВСКОГО РАЙОНА РОСТОВСКОЙ ОБЛАСТИ

## РИСКИ ВОЗНИКНОВЕНИЯ ЧС, СВЯЗАННЫХ С ПОДТОПЛЕНИЯМИ

Статистика					Оценка риска возникновения ЧС
2006	2007	2008	2009	2010	
Подтопления н.п. не зафиксировано	Подтопления н.п. не зафиксировано	Подтопления н.п. не зафиксировано	Подтопления н.п. не зафиксировано	Подтопления н.п. не зафиксировано	Исходя из прогноза весеннего паводка на 2011 год вероятность подтопления не сохраняется



Силы и средства, привлекаемые к ликвидации последствий ЧС		
Формирования и подразделения	Л/состав, чел.	Техника, ед.
пч 62 19 ОФПС г.Миллерово	9	2
Силы и средства районного звена подсистемы РСЧС	28	12

**Автомобильный мост**  
 Материал постройки – бетонный  
 Длина – 20 м  
 Ширина – 4 м

Силы и средства, привлекаемые к эвакуации пострадавших при подтоплении (затоплении)					
Организация выделения	Л/состав, чел.	Количество техники, ед.	Марка	Время готовности, мин.	Время прибытия, мин.
Районная больница	12	4	Газ – 32214-32	3	15-25
Миллеровское АТП	2	2	Автобус «Икарус» Автобус «Икарус»	20	35

**Река «Полная»**  
 Протяженность – 20 км.  
 Характер дна – песок, ил  
 Скорость течения м\с – 1,5 м\с  
 Ширина – 12 метров.  
 Глубина – 1,5 м.  
 Период ледостава: декабрь-апрель  
 Критический уровень – м.  
 Уровень паводка – м.

Характеристика зон возможного подтопления				
Уровни	Подъем воды	Дома	Население	Соц. знач. объекты
Критический уровень	440 (см)	0	0	0
Средний уровень	460 (см)	0	0	0
Максимальный уровень	480 (см)	0	0	0

**Общая характеристика населенного пункта:**  
 - количество проживающего населения – 933 чел.  
 - количество домов – 315 (нежилых домов 15);  
 - социально – значимых объектов – 3;  
 - котельных – 0 (используется для отопления СЗО);

**ИНФОРМАЦИОННО-  
СПРАВОЧНЫЕ МАТЕРИАЛЫ**

Северо-западный РЦ

Центральный РЦ

Приволжско

Дальневосточный РЦ

Сибирский

# ПАСПОРТ сл.МАЛЬЧЕВСКО-ПОЛНЕНСКОЙ ТРЕНЁВСКОГО СЕЛЬСКОГО ПОСЕЛЕНИЯ МИЛЛЕРОВСКОГО РАЙОНА РОСТОВСКОЙ ОБЛАСТИ

## ИНФОРМАЦИОННО-СПРАВОЧНЫЕ МАТЕРИАЛЫ ПО СИЛАМ И СРЕДСТВАМ

Наименование ПЧ44	Адрес	Силы и средства			
		Всего		На дежурстве	
		л/с	тех	л/с	тех
62 ПЧ	346130, Ростовская обл., Миллеровский район, г.Миллерово, ул.Ленина,13		13	9	2
АСФ Миллеровского района	346130, Ростовская область, Миллеровский район, г.Миллерово, ул.М.Горького 15	17	1	3	1

сл.Мальчевско-Полненская

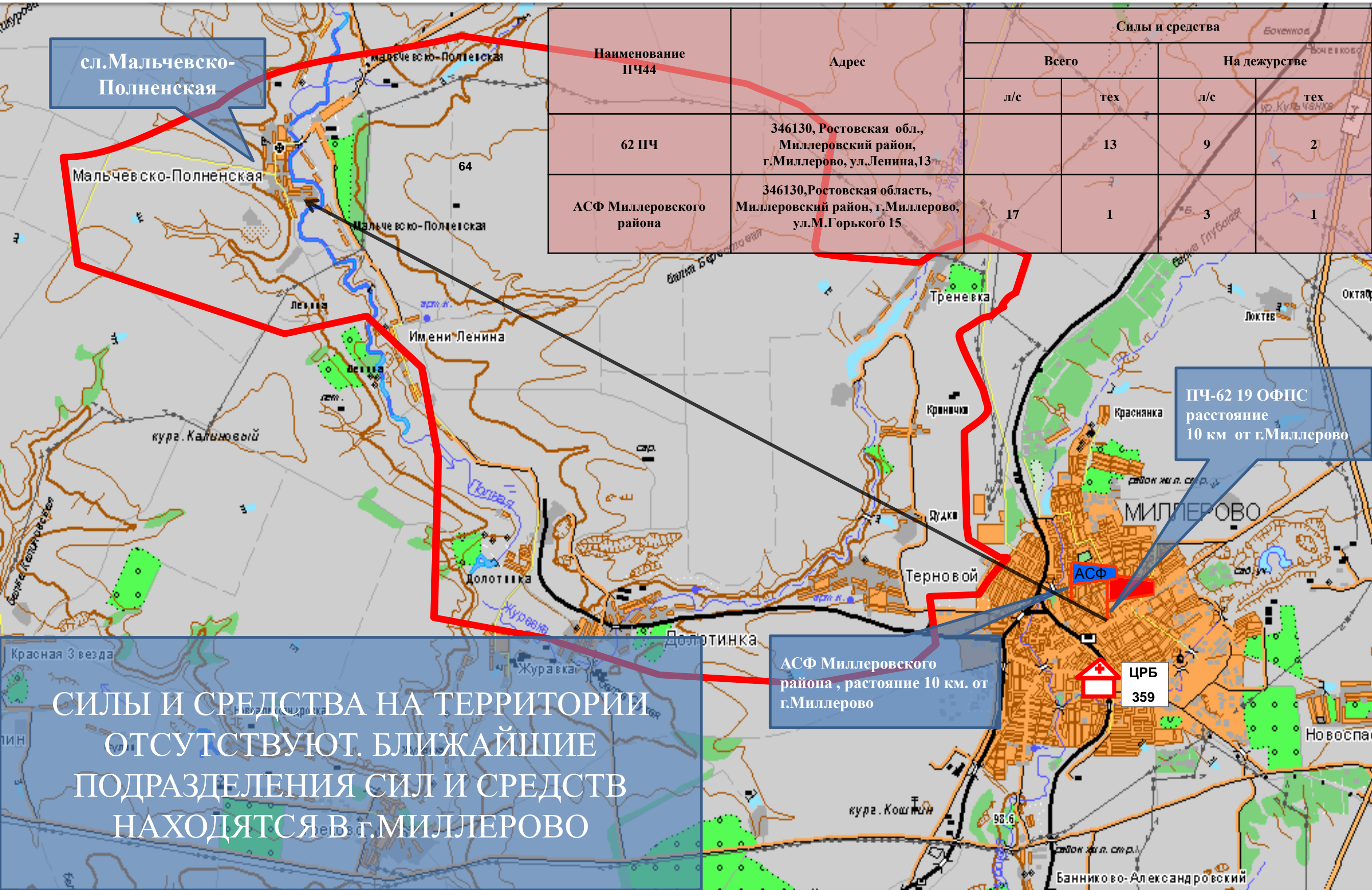
Мальчевско-Полненская

ПЧ-62 19 ОФПС  
расстояние  
10 км от г.Миллерово

АСФ Миллеровского района, расстояние 10 км. от г.Миллерово

ЦРБ  
359

СИЛЫ И СРЕДСТВА НА ТЕРРИТОРИИ  
ОТСУТСТВУЮТ. БЛИЖАЙШИЕ  
ПОДРАЗДЕЛЕНИЯ СИЛ И СРЕДСТВ  
НАХОДЯТСЯ В г.МИЛЛЕРОВО



СПРАВОЧНЫЕ ДАННЫЕ ПО ОРГАНИЗАЦИИ СВЯЗИ С РАЙОНОМ ЧС  
ТРЕНЁВСКОГО СЕЛЬКОГО ПОСЕЛЕНИЯ РОСТОВСКОЙ ОБЛАСТИ

**МЧС России**  
**УС «Фотон»**  
г. Москва  
код 8-(495)

СОД-626-37-38;  
-668-05-39;  
факс-449-39-62  
коммутатор-668-05-41  
АТА-114833;114934  
ПМ-52-089  
эл.почта ЦАТС (378) - 9740

**ЮРЦ**  
**«Хромофор»**  
г. Ростов-на-Дону  
код 8-(863)

ОД-240-60-45  
ЦАТС (363) 454  
факс 267-83-55  
АТА 123520,123540  
коммутатор 267-83-22, 267-30-77  
коммутатор ЦАТС (363)466,467  
**Руководство РЦ**  
**Начальник РЦ**  
Колупаев Александр Васильевич  
ЦАТС (363)400  
ПМ 12-08  
267-90-55  
сот.8-928-760-10-60  
**НС** Басов Николай Анатольевич  
244-11-66  
ЦАТС (363) 413  
сот. 8928-626-91-12

**Территориальные подсистемы**  
**Губернатор**  
Голубев Василий Юрьевич  
244-18-10  
**Предс. КЧС**  
Назаров Сергей Макарович  
240-51-11

**ГУ МЧС по Ростовской**  
**области**  
**«Гюрза»**  
  
код 8-(863)

ОД-240-36-79,239-99-99  
ЦАТС 363-474  
факс 22-94-16  
**Руководство ГУ**  
Начальник ГУ  
Шкареда Виктор Борисович  
240-63-08  
ЦАТС 363-473  
IP 3061-101  
Сот. 8-928-189-87-55  
**НС**  
Сальников Игорь Юрьевич  
IP 3061-113  
сот.8-928-279-53-63  
раб. 240-36-80  
**ЕДДС**  
240-32-02

**Территориальные подсистемы**  
**Губернатор**  
Голубев Василий Юрьевич  
244-18-10  
**Предс. КЧС**  
Назаров Сергей Макарович  
240-51-11

**Функциональные подсистемы**  
**ОД ФСБ** 240-49-90  
**ОД МВД** 240-26-40  
**Прокуратура РО** 240-36-11

**ОШ ГУ МЧС России по РО**  
**Руководитель**

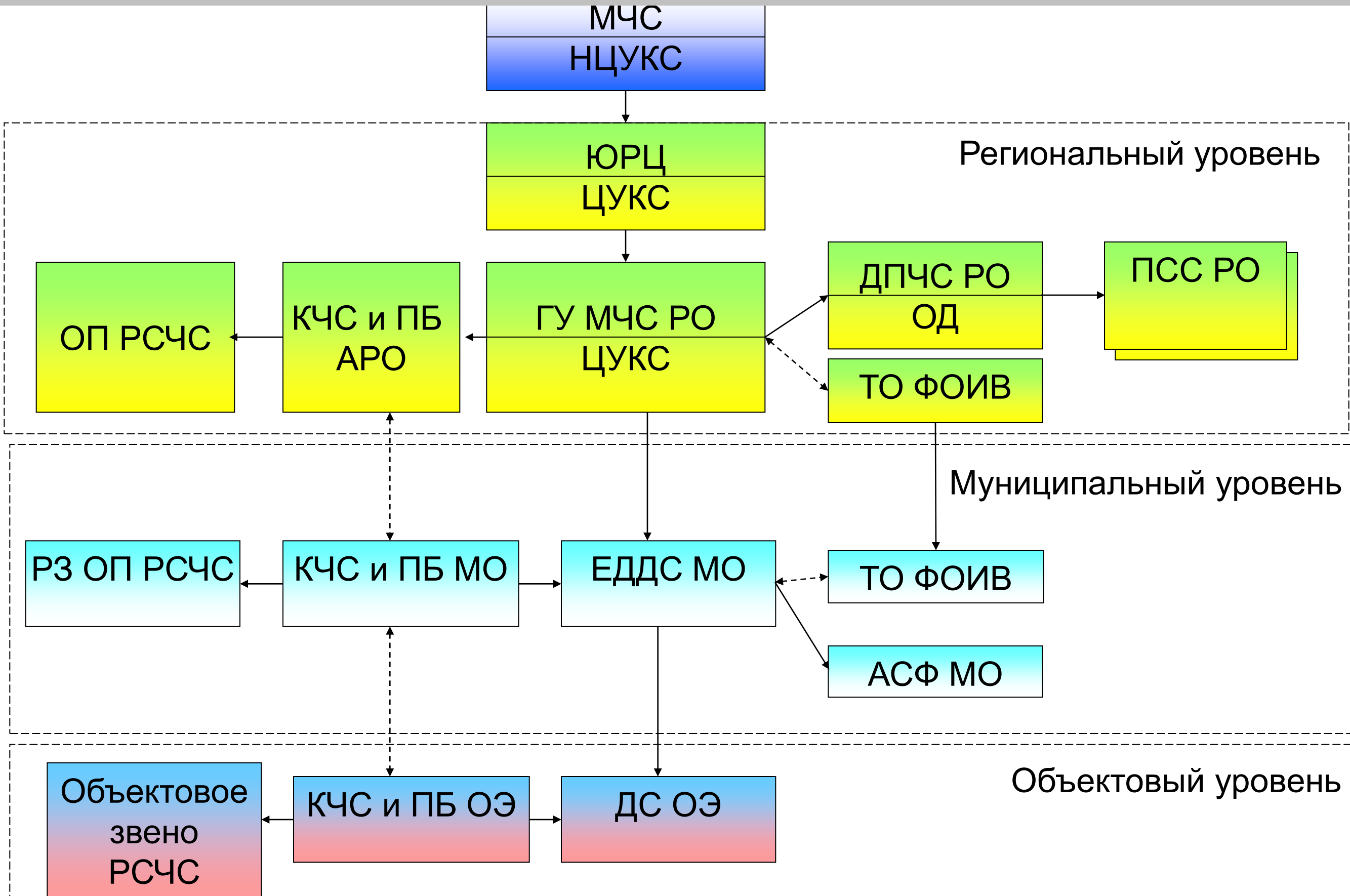
**Район ЧС**  
**Администрация**  
**Тренёвского сельского поселения**  
код. 8- (86385)

**Руководитель:**  
Петренко Виктор Иванович  
Глава Треневского сельского  
поселения Миллеровского района  
Ростовской области  
Тел. 8(86385)5-51-23  
Моб. 89289047319

**19 ОФПС:**  
**62 ПЧ** 2-10-78  
**АСФ** 2-62-65  
**ОВД р-на** 2-96-64  
**Электросети** 2-34-77, 2-06-73  
**Диспетчер водоканала города** 2-03-67  
**Теплосети** 3-06-73, 2-88-74  
**Газовая служба гоода** 2-82-65  
**ДРСУ** 2-06-78  
**Аварийная служба ЖКХ** 2-82-70  
**Санэпидемстанция города** 2-03-74  
**ЕДДС** 2-62-70  
**Скорая помощь р-на** 2-60-66  
**Донецкий лесхоз** 5-43-19

**Функциональные подсистемы**  
**ОВД** 2-96-64  
**ЕДДС** 2-62-70  
**СМП города** 2-60-66

# СХЕМА УПРАВЛЕНИЯ И ВЗАИМОДЕЙСТВИЯ ПРИ ВОЗНИКНОВЕНИИ ЧС В МИЛЛЕРОВСКОМ РАЙОНЕ



# АЛГОРИТМ ДЕЙСТВИЙ ИНФОРМАЦИОННОГО ПОДРАЗДЕЛЕНИЯ ПРИ ВОЗНИКНОВЕНИИ ЧС



# ПАСПОРТ сл.МАЛЬЧЕВСКО-ПОЛНЕНСКОЙ ТРЕНЁВСКОГО СЕЛЬСКОГО ПОСЕЛЕНИЯ МИЛЛЕРОВСКОГО РАЙОНА РОСТОВСКОЙ ОБЛАСТИ

## Схема оповещения

